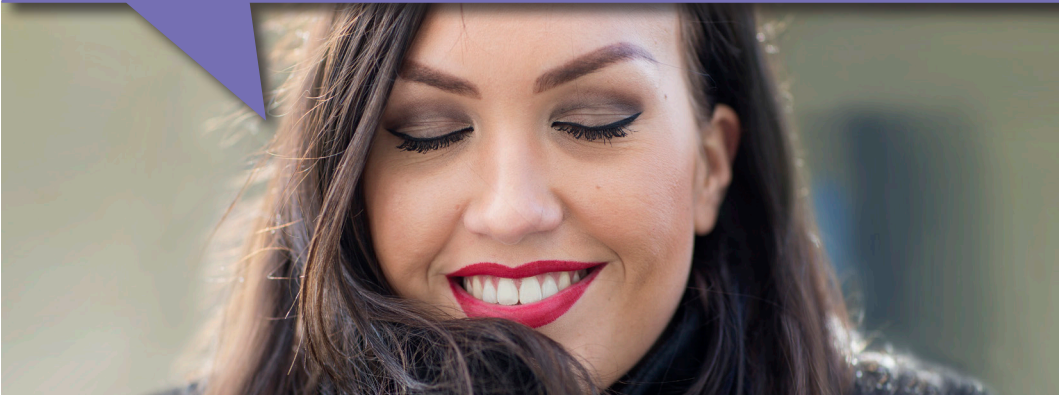


Zoveel mensen, zoveel wensen

IAK Uniek verzekert zorgkosten naar uw wens. U bepaalt zelf voor welke zorg u verzekerd wilt zijn en voor welk bedrag.



IAK Uniek past bij u

U bent uniek. Daarom is het belangrijk dat uw zorgverzekering goed bij u past. Met IAK Uniek kunt u uw verzekering perfect laten aansluiten bij uw levensfase, wensen en behoeften. Kies uit verschillende pakketten, bepaal zelf de hoogte van een aantal vergoedingen en maak gebruik van de vele extra's, zoals de IAK Zorg app of 'Mijn IAK'.

Kies één van de 3 basisverzekeringen



Voor meer informatie www.iak.nl/basis

Stel zelf samen

Bij IAK stelt u uw eigen aanvullende verzekering samen en bepaalt zo zelf welke vergoedingen het beste bij u passen. Zo kunt u verschillende vergoedingen opschalen naar een maximaal bedrag of vergoedingen uitzetten. Hebt u plannen voor gezinsuitbreiding of bent u een jaartje ouder? Zet dan de toppings Geboortezorg of Seniorzorg aan.

Kies uw basis

Naast volop keus uit aanvullende pakketten en toppings, hebt u bij IAK ook ruime keuze uit verschillende basisverzekeringen. Zo hebt u nog meer invloed op de premie die u betaalt, de vergoeding die u ontvangt en op de keuze van uw zorgverlener.

Kies bewust

De basisverzekering die u kiest, bepaalt naar welke zorgverleners u kunt gaan. Gaat u naar een zorgverlener die niet gecontracteerd is? Dan bestaat er de mogelijkheid dat u moet bijbetalen voor de zorg die u kiest of hebt gehad. Wilt u geen financiële verrassingen? Kijk dan of uw zorgverlener gecontracteerd is via www.iak.nl/zorgverleners

In 3 stappen naar uw **Unieke** zorgverzekering

U kunt ook voor de speciale doelgroep pakketten kiezen:
Jong (< 27 jaar) en Comfort (> 55 jaar). Voor meer informatie
www.iak.nl/aanvullend

Voor een exact overzicht en daarbij behorende vergoedingen
verwijzen wij u naar de polisvoorwaarden. Deze vindt u,
nadat u bent ingelogd, op www.iak.nl/zorgdownloads

1

Kies één van de **3 basisverzekeringen**:

IAK Zorg Plan Selectief (Selectief Natura)

IAK Select Zorg Plan (Natura)

IAK Keuze Zorg Plan (Restitutie)



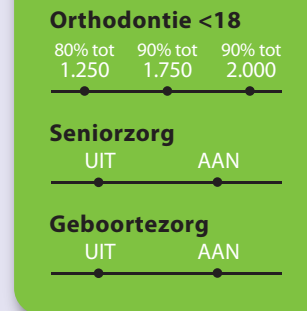
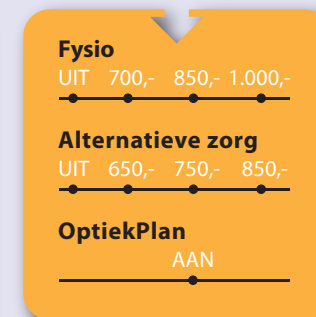
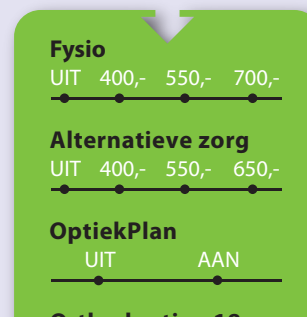
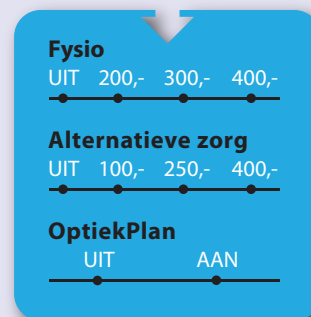
2

Kies los van uw basisverzekering uw **aanvullend zorgpakket**

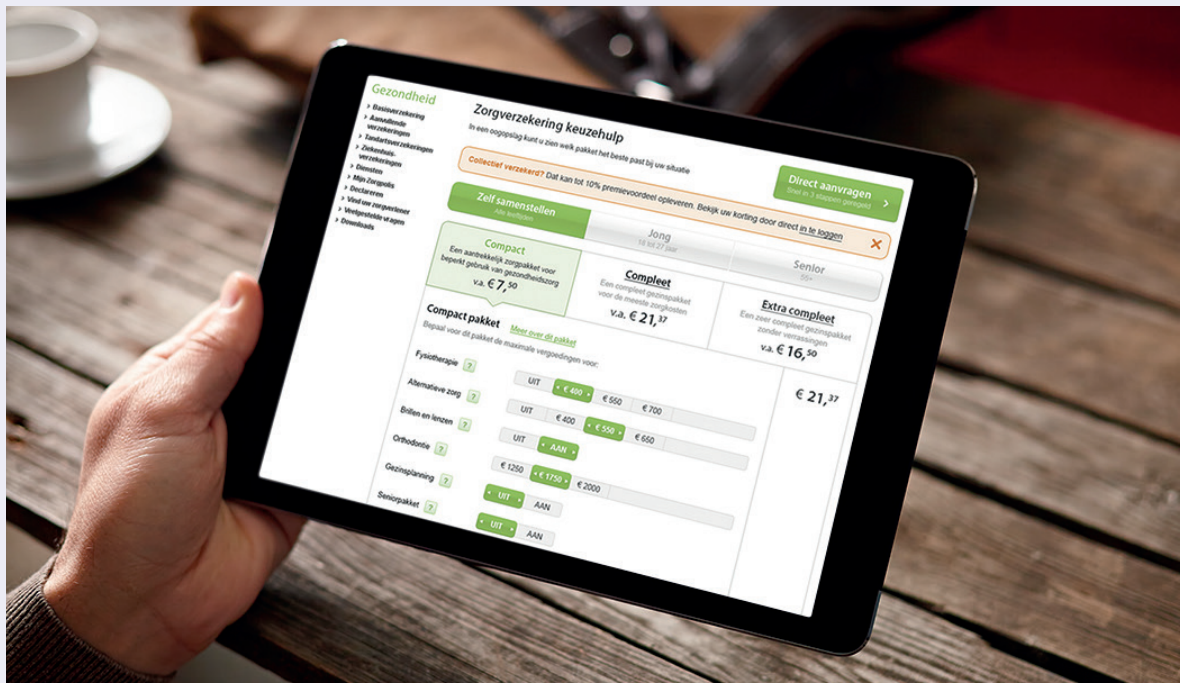


3

Kies de **gewenste toppings**



Keuzehulp



Met alle opties die IAK Uniek u biedt, kunt u wel extra hulp gebruiken. Met de Keuzehulp stelt u uw IAK Zorgverzekering snel en eenvoudig samen. Ook ziet u direct wat uw keuze doet met de hoogte van uw premie.

Ga naar www.iak.nl/keuzehulp en u bent in 2015 uitstekend verzekerd.

IAK vooruitstrevend digitaal

Eenvoudig declareren met de IAK Zorg app

Door gebruik te maken van de IAK Zorg app, declareert u eenvoudig uw zorgnota's.

Naast de snelheid waarmee u kunt declareren, zijn er nog veel meer voordelen!

Kijk voor meer informatie op www.iak.nl/app

Digitaal gemak met 'Mijn IAK'

Via uw persoonlijke account op 'Mijn IAK'

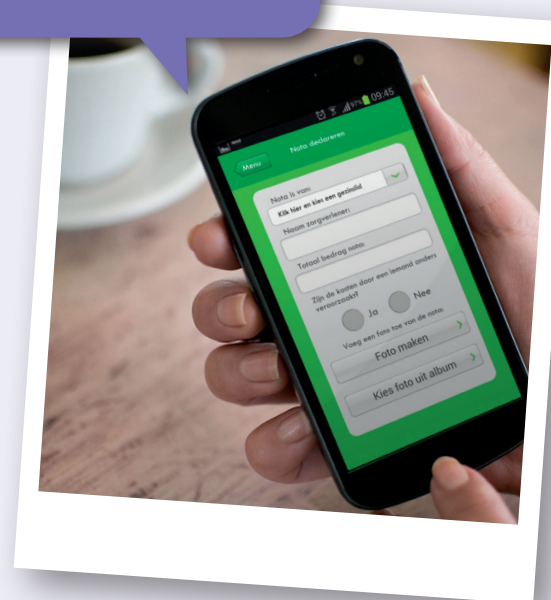
regelt u uw zorgzaken online. Van het aanvragen of wijzigen van uw polis, het

indienen van uw declaraties tot het nauwkeurig bijhouden van alle belangrijke

zorgcorrespondentie in uw persoonlijk digitaal archief. Kijk voor meer informatie op

www.iak.nl/mijnIAK

Declareren was nog
nooit zo eenvoudig!



IAK Uniek Aanvullende zorgpakketten

Compact | voor singles en stellen

Belangrijkste vergoedingen:

- eigen bijdrage geneesmiddelen max. € 200,-
- ruime vergoeding voor spoedeisende zorg in het buitenland

Toppings: met IAK Uniek bepaalt u zelf de hoogte van de volgende vergoedingen:

- Fysiotherapie UIT | € 200,- | € 300,- | € 400,-
- Alternatieve zorg UIT | € 100,- | € 250,- | € 400,-
- OptiekPlan (optioneel) op basis van € 100,- p.j., gedurende 3 jaar



Jong | voor jongeren en studenten < 27 jaar

Belangrijkste vergoedingen:

- Fysiotherapie max. € 250,-
- Alternatieve zorg en geneesmiddelen max. € 200,-
- brillen en contactlenzen max. € 50,- per 3 jaar
- vaccinaties vanwege buitenlandse reis max. € 200,-

- *optioneel: tandartskosten max. € 250,-*



Compleet | voor gezinnen

Belangrijkste vergoedingen:

- eigen bijdrage geneesmiddelen 100%
- ruime vergoeding voor kraamzorg

Toppings: met IAK Uniek bepaalt u zelf de hoogte van de volgende vergoedingen:

- Fysiotherapie UIT | € 400,- | € 550,- | € 700,-
- Alternatieve zorg UIT | € 400,- | € 550,- | € 650,-
- OptiekPlan (optioneel) op basis van € 100,- p.j., gedurende 3 jaar
- Orthodontie voor kinderen tot 18 jaar 80% tot € 1.250,- | 90% tot € 1.750,- | 90% tot € 2.000,-
- U kunt ook kiezen voor de extra toppings Seniorzorg of Geboortezorg



Comfort | voor senioren > 55 jaar

Belangrijkste vergoedingen:

- Fysiotherapie max. € 1.500,-
- Alternatieve zorg max. € 750,-
- eigen bijdrage geneesmiddelen 100%
- brillen en contactlenzen max. € 250,- per 3 jaar
- herstellings- en kuuroorden max. € 1.250,- per 3 jaar
- hoortoestellen max. € 750,- extra op basisverzekering
- pruiken max. € 300,- extra op basisverzekering
- budget voor preventieve zorg € 200,-



Extra Compleet | voor gezinnen die extra zekerheid willen

Belangrijkste vergoedingen:

- eigen bijdrage geneesmiddelen 100%
- ruime vergoeding voor kraamzorg
- Orthodontie voor kinderen tot 18 jaar 100%
- Orthodontie vanaf 18 jaar eenmalig € 1.000,-

Toppings: met IAK Uniek bepaalt u zelf de hoogte van de volgende vergoedingen:

- Fysiotherapie UIT | € 700,- | € 850,- | € 1.000,-
- Alternatieve zorg UIT | € 650,- | € 750,- | € 850,-
- OptiekPlan (verplicht) op basis van € 100,- p.j., gedurende 3 jaar



IAK Aanvullende verzekeringen

IAK Tandartsverzekering

Kiest u voor de IAK Tandartsverzekering?

Dan krijgt u 100% vergoeding bij preventieve behandelingen (onder andere consulten, mondhygiëne en vullingen).

Voor de overige behandelingen geldt een vergoeding van 80%. U kunt kiezen uit een jaarlijks maximum van € 350,-, € 950,- of € 1900,-.

IAK Ziekenhuis Ontzorg Pakket

Bent u opgenomen in een ziekenhuis?

Het IAK Ziekenhuis Ontzorg Pakket neemt uw zorgen uit handen. Met dit uitgebreide pakket kunt u rekenen op diverse vergoedingen tijdens uw opname. Waarbij ook aandacht is voor uw kinderen en het huishouden.

Vergoedingen	Basisverzekering (conform wettelijke regeling Zvw 2015)	Jong	Compact	Compleet	Extra Compleet	Comfort
Geneeskundige zorg						
Huisartsenzorg hieronder valt ook: begeleiding bij het stoppen met roken en voetzorg bij diabetes mellitus (jaarlijkse voetcontrole en advies en diabetische voetbehandelingen vanaf zorgprofiel 2 en hoger)	volledig					
Medisch specialistische zorg hieronder valt ook: zorg door trombosedienst, second opinion, nierdialyse in een dialysecentrum, chronisch intermitterende beademing en de benodigde apparatuur, stoppen met roken programma	volledig, mits medisch noodzakelijk. Geen vergoeding voor behandeling: - tegen snurken - gericht op sterilisatie (man/vrouw) - ongedaan maken sterilisatie (man/vrouw) - circumcisie (besnijdenis)			- behandeling bij snurken (uvuloplastiek) op medische indicatie - sterilisatie (man/vrouw) - circumcisie (besnijdenis) op medische indicatie	- behandeling bij snurken (uvuloplastiek) op medische indicatie - sterilisatie (man/vrouw) - circumcisie (besnijdenis) op medische indicatie	
Revalidatie hieronder valt ook: oncologische revalidatie, quick scan en geriatrische revalidatie	volledig					
Erfelijkheidsonderzoek	volledig					
IVF en fertiliteitbevorderende behandelingen	- 3 pogingen tot 43 jaar (incl. ICSI en geneesmiddelen) - overige fertiliteitsbehandelingen medisch geïndiceerd (incl. geneesmiddelen) - sperma invriezen - eicel- of embryo vitrificatie (invriezen eicel/embryo) met name i.v.m. oncologische behandeling					
Audiologische zorg onderzoek naar de gehoorfunctie, advisering hoorapparaat	volledig					
Plastische / reconstructieve chirurgie	- correctie verminkingen, (aangeboren) misvormingen e.a., uitsluitend bij specifiekemedische indicaties - ooglid/buikwandcorrecties bij specifieke indicaties en na toestemming. (Raadpleeg de voorwaarden) - primaire geslachtskenmerken op medische indicatie. niet verzekerd: - liposuctie buik - plaatsen of vervangen borstprothesen anders dan na (gedeeltelijke) borstamputatie - bovenooglidcorrectie zonder medische indicatie			na voorafgaande toestemming (raadpleeg de voorwaarden): - correctie bovenoogleden (indien meeverzekerd) - correctie oorstand - operatief plaatsen of vervangen van borstprothesen, anders dan bij status na een (gedeeltelijke) borstamputatie	na voorafgaande toestemming (raadpleeg de voorwaarden): - correctie bovenoogleden - correctie oorstand - operatief plaatsen of vervangen van borstprothesen, anders dan bij status na een (gedeeltelijke) borstamputatie	
Transplantatie weefsel / organen	volledig indien binnen EU-EER lidstaat (inclusief kosten donor)					
Second opinion	volledig voor zorg uit de basisverzekering door medisch specialist					
Ketenzorg (Zorgprogramma's) voor diabetes mellitus type 2, COPD en cardiovasculair risicomanagement	volledig					

Vergoedingen	Basisverzekering (conform wettelijke regeling Zvw 2015)	Jong	Compact	Compleet	Extra Compleet	Comfort
--------------	--	------	---------	----------	----------------	---------

Psychologische zorg

Generalistische basis geestelijke gezondheidszorg vanaf 18 jaar (eerstelijns GGZ)	volledig (niet verzekerd: werkgerelateerde- of relatie- of aanpassingsstoornissen)					
Specialistische geestelijke gezondheidszorg vanaf 18 jaar (tweedelijns GGZ)	volledig					
Psychiatrische ziekenhuisopname vanaf 18 jaar	volledig					
Neurofeedback behandeling bij kinderen met ADHD/ ADD					max. € 1.000,- p.j. door bij NIP aangesloten psycholoog	

Paramedische zorg

Fysiotherapie en oefentherapie (kinder)fysiotherapie, oedeemtherapie, oefentherapie Cesar/Mensendieck en bekkenfysiotherapie	tot 18 jaar: volledig indien chronisch ¹ , acuut per diagnose 1 tot 18 behandelingen. Vanaf 18 jaar: vergoeding vanaf 21e behandeling van chronische aandoeningen ¹ ; eerste 9 behandelingen bekkenfysiotherapie in verband met urine incontinentie	max. € 250,- pp/jaar		keuze uit toppings: - max. € 400,- per jaar - max. € 300,- per jaar - max. € 200,- per jaar - geen vergoeding	keuze uit toppings: - max. € 700,- per jaar - max. € 550,- per jaar - max. € 400,- per jaar - geen vergoeding	keuze uit toppings: - max. € 1.000,- per jaar - max. € 850,- per jaar - max. € 700,- per jaar - geen vergoeding	max. € 1.500,- pp/jaar
Logopedie	volledig						
Ergotherapie	10 behandeluren pp/jaar						
Dieetadvisering	voorlichting met medisch doel over voeding en eetgewoonten: 3 uur per jaar						

Mondzorg

Tandheekunde	tot 18 jaar: volledig genoemde behandelingen (limitatieve lijst, raadpleeg de voorwaarden ²)	vanaf 18 jaar: max. € 250,- pp/jaar indien meeverzekerd			tot 18 jaar aanvullend op regeling Zvw, bruggen en kronen max. € 500,- pp/jaar	tot 18 jaar aanvullend op regeling Zvw, bruggen en kronen max. € 750,- pp/jaar	
Tandheekunde en orthodontische zorg in bijzondere gevallen	volledig voor tandheekkundige zorg (incl. eventuele implantaten en techniekkosten) en orthodontische zorg bij specifieke medische indicaties. In sommige gevallen geldt een eigen bijdrage.						
Prothetische voorzieningen vanaf 18 jaar	- 75% van kosten uitneembare volledige gebitsprothese (incl. techniekkosten) - volledig uitneembare gebitsprothese op implantaten (incl. techniekkosten) bij een zeer ernstig geslonken tandeloze kaak. Er geldt een eigen bijdrage van € 125,- per boven- of onderkaak						

Mondzorg / orthodontie

Orthodontie (gebitsregulatie) tot 18 jaar				keuze uit toppings: - 90% tot max. € 2.000,- - 90% tot max. € 1.750,- - 80% tot max. € 1.250,- Max. bedrag geldt voor de gehele looptijd van de polis	volledig, volgens wettelijke tarieven per behandeling	
Orthodontie (gebitsregulatie) vanaf 18 jaar					eenmalig max. € 1.000,- pp, volgens wettelijke tarieven per behandeling	

Vergoedingen	Basisverzekering (conform wettelijke regeling Zvw 2015)	Jong	Compact	Compleet	Extra Compleet	Comfort
--------------	--	------	---------	----------	----------------	---------

Farmaceutische zorg

Geneesmiddelen	volledig volgens Regeling zorgverzekering en het IAK Reglement farmaceutische zorg (voor sommige geneesmiddelen geldt een eigen bijdrage en in sommige gevallen na toestemming)					
Anticonceptiemiddelen zoals anticonceptiepil, anticonceptiestaaftje, spiraaltje, ring of pessarium	tot 21 jaar volledig (voor sommige middelen geldt een eigen bijdrage) vanaf 21 jaar vergoeding uitsluitend bij bloedarmoede	vanaf 21 jaar volledig	vanaf 21 jaar volledig	vanaf 21 jaar volledig	vanaf 21 jaar volledig	
Eigen bijdrage op geneesmiddelen (boven-GVS gedeelte)			max. € 200,- pp/jaar	volledig	volledig	volledig
Dieetpreparaten	volledig volgens Regeling zorgverzekering en IAK Reglement farmaceutische zorg (bij specifieke medische indicaties)					

Hulpmiddelenzorg

Hulpmiddelen	volledig volgens Regeling zorgverzekering en IAK Reglement hulpmiddelen (voor sommige hulpmiddelen geldt een eigen bijdrage en/of maximale vergoeding)					
Eigen bijdrage hulpmiddelen		eigen bijdrage Zvw max. € 150,- pp/jaar	eigen bijdrage Zvw max. € 150,- pp/jaar	eigen bijdrage volgens Regeling zorgverzekering (Reglement hulpmiddelen) voor: - hoortoestel max. € 250,- - pruiken max. € 125,- pp/jaar zie vergoedingsreglement Hulpmiddelen IAK (indien meeverzekerd)	eigen bijdrage volgens Regeling zorgverzekering (Reglement hulpmiddelen) voor: - hoortoestel max. € 500,- - pruiken max. € 200,- pp/jaar zie vergoedingsreglement Hulpmiddelen IAK	eigen bijdrage volgens Regeling zorgverzekering (Reglement hulpmiddelen) voor: - hoortoestel max. € 750,- - pruiken max. € 300,- pp/jaar zie vergoedingsreglement Hulpmiddelen IAK
Bijzondere hulpmiddelen				- hand- of vingerspalk voor kortdurend verbruik: max. 2x per jaar; - steunpessarium, incl. plaatsing. (indien meeverzekerd)	- hand- of vingerspalk voor kortdurend verbruik: max. 2x per jaar	- hand- of vingerspalk voor kortdurend verbruik: max. 2x per jaar; - steunpessarium, incl. plaatsing
Brillenglazen, inclusief monturen / contactlenzen (OptiekPlan: incl. ooglaseren)		max. € 50,- pp/3 jaar	OptiekPlan (indien meeverzekerd) € 100,- pp/jaar gedurende 3 jaar	OptiekPlan (indien meeverzekerd) € 100,- pp/jaar gedurende 3 jaar	OptiekPlan € 100,- pp/jaar gedurende 3 jaar	max. € 250,- pp/3 jaar
Steunzolen			max. € 50,- pp/jaar	max. € 100,- pp/jaar	1 paar pp/jaar	

Verblijf in een instelling

Ziekenhuisverpleging	volledig					
Nachtelijk verblijf na oncologische behandeling				€ 35,- pp/per nacht in aansluiting op poliklinische behandeling	€ 35,- pp/per nacht in aansluiting op poliklinische behandeling	€ 35,- pp/per nacht in aansluiting op poliklinische 12 behandeling

Verpleging en verzorging

Verpleging en verzorging thuis (eventueel inde vorm van een persoonsgebonden budget)	volledig					
--	----------	--	--	--	--	--

Vergoedingen	Basisverzekering (conform wettelijke regeling Zvw 2015)	Jong	Compact	Compleet	Extra Compleet	Comfort
--------------	--	------	---------	----------	----------------	---------

Zintuiglijk gehandicaptenzorg

Multidisciplinaire zorg in verband met een visuele, auditieve of communicatieve beperking	volledig					
---	----------	--	--	--	--	--

Bevalling en kraamzorg

Bevalling	- thuis of in kraamzorghotel: volledig - (poli)klinisch (zonder medische noodzaak): € 202,- per dag, moeder en kind tezamen (€ 235,- minus € 33,- eigen bijdrage kraamzorg in ziekenhuis) - (poli)klinisch (met medische noodzaak): volledig			volledige vergoeding eigen bijdrage (indien meeverzekerd)	volledige vergoeding eigen bijdrage	
Prenatale screening	counseling, onderzoek, test (bij medische indicatie)					
Kraamzorg	- thuis of in een kraamzorghotel: max. 10 dagen (er geldt een eigen bijdrage van € 4,15 per uur) aanmelding voor kraamzorg thuis via IAK Klantenservice Zorg - in het ziekenhuis (zonder medische noodzaak): ten hoogste 10 dagen (er geldt een eigen bijdrage van € 33,- per dag voor zowel moeder als kind - in het ziekenhuis (met medische noodzaak): volledig			volledige vergoeding eigen bijdrage (indien meeverzekerd)	volledige vergoeding eigen bijdrage	
Kraampakket via IAK				volledig (indien meeverzekerd)	volledig	
Uitkering meerling				eenmalig € 200,- voor 2e en volgende kinderen (indien meeverzekerd)	eenmalig € 200,- voor 2e en volgende kinderen	
Lactatiekundige hulp				max. € 115,- pp/jaar (indien meeverzekerd)	max. € 200,- pp/jaar	
Kraamzorg bij adoptie				tot 12 uur over max. 4 dagen voor verzekerde moeder (indien meeverzekerd)	tot 12 uur over max. 4 dagen voor verzekerde moeder	
Couveuse nazorg				tot 12 uur (indien meeverzekerd)		
Zelfhulpprogramma 'Slimmer Zwanger'				1x gedurende gehele looptijd van de verzekering (indien meeverzekerd)	1x gedurende gehele looptijd van de verzekering	

Ziekenvervoer

Ambulancevervoer	volledig					
Zittend ziekenvervoer	volledig taxi en openbaar vervoer in laagste klasse: eigen auto € 0,31 per km; bij indicaties nierdialyse, oncologische behandeling, rolstoelgebruik, beperkt gezichtsvermogen of chronische aandoening: eigen bijdrage € 97,- pp/jaar; >200 km na toestemming		andere indicaties + eigen bijdrage	andere indicaties + eigen bijdrage	andere indicaties + eigen bijdrage + eigen auto € 0,10 per km extra	andere indicaties + eigen bijdrage + eigen auto € 0,10 per km extra

Zorgbemiddeling

Zorg- en wachtlijstbemiddeling	bemiddeling bij niet aanvaardbare lange wachttijd via de afdeling zorgadvies en hulp bij zoeken naar nieuwe huisarts of tandarts bij verhuizing					
--------------------------------	---	--	--	--	--	--

Vergoedingen	Basisverzekering (conform wettelijke regeling Zvw 2015)	Jong	Compact	Compleet	Extra Compleet	Comfort
Buitenland						
Spoedeisende zorg	volledig op basis van Nederlandse of marktconforme tarieven (na toestemming via SOS International)	max. 200% Nederlands tarief	max. 200% Nederlands tarief	max. 200% Nederlands tarief	max. 200% Nederlands tarief	max. 200% Nederlands tarief
Niet spoedeisende (voorzienbare) zorg	volledig op basis van Nederlandse tarieven (na voorafgaande toestemming)				max. 200% Nederlands tarief	max. 200% Nederlands tarief
Hulpverlening bij verblijf in het buitenland hieronder valt ook: repatriëring zieken / gewonden vanuit het buitenland		via alarmcentrale SOS International	via alarmcentrale SOS International	via alarmcentrale SOS International	via alarmcentrale SOS International	via alarmcentrale SOS International
Alternatieve zorg						
Alternatieve en bijzondere geneeswijzen hieronder vallen de volgende stromingen: acupunctuur en andere traditionele Oosterse geneeswijzen, antroposofie, homeopathie, natuurgeneeswijzen, psychosociale zorg en bepaalde vormen van alternatieve beweegzorg		max. € 200,- pp/jaar, max. € 75,- per dag	keuze uit toppings: - max. € 400,- per jaar - max. € 250,- per jaar - max. € 100,- per jaar - geen vergoeding max. € 75,- per dag	keuze uit toppings: - max. € 650,- per jaar - max. € 550,- per jaar - max. € 400,- per jaar - geen vergoeding max. € 75,- per dag	keuze uit toppings: - max. € 850,- per jaar - max. € 750,- per jaar - max. € 650,- per jaar - geen vergoeding max. € 75,- per dag	max. € 750,- pp/jaar, max. € 75,- per dag
Homeopathische en antroposofische middelen (wordt samengeteld met vergoeding voor alternatieve behandelingen)		max. € 200,- pp/jaar, op voorschrift arts, geleverd door apotheek	max. € 125,- pp/jaar, op voorschrift arts, geleverd door apotheek	max. € 250,- pp/jaar, op voorschrift arts, geleverd door apotheek	max. € 500,- pp/jaar, op voorschrift arts, geleverd door apotheek	max. € 500,- pp/jaar op voorschrift arts, geleverd door apotheek (afzonderlijke vergoeding)
Groepstherapie						
Groepstherapie bij reuma				max. € 150,- pp/jaar voor leden van de reumapatiëntenvereniging	max. € 150,- pp/jaar voor leden van de reumapatiëntenvereniging	max. € 180,- pp/jaar voor leden van de reumapatiëntenvereniging
Groepstherapie bij kanker					max. € 500,- pp/jaar voor groepstherapie voor patiënten met kanker	max. € 500,- pp/jaar voor groepstherapie voor patiënten met kanker
Huid						
Huidtherapie, camouflage, epilatie in het gelaat, peeling in geval van acne, lymfedrainage, oedeemtherapie (op verwijzing huisarts of medisch specialist)		max. € 150,- pp/jaar, uitsluitend door aangewezen huidtherapeut of schoonheidsspecialist	max. € 150,- pp/jaar, uitsluitend door aangewezen huidtherapeut of schoonheidsspecialist	max. € 350,- pp/jaar, uitsluitend door aangewezen huidtherapeut of schoonheidsspecialist	max. € 1.500,- pp/jaar, uitsluitend door aangewezen huidtherapeut of schoonheidsspecialist	max. € 1.500,- pp/jaar, uitsluitend door aangewezen huidtherapeut of schoonheidsspecialist
Pedicure bij reuma en diabetes met zorgprofiel 1					volledig	volledig
Kuuroorden e.d.						
Kuuroorden en therapeutische kampen					max. € 250,- pp/jaar voor verblijf verzekerde tot 18 jaar in therapeutisch kamp voor kinderen met astma of diabetes in Nederland	- herstellingsoord: max. € 70,- per dag, max. € 1.250,- pp/jaar - kuuroorden voor psoriasis of reumapatiënten: max. € 1.250,- eenmaal pp/3 jaar. Bel Klantenservice Zorg voor welke kuur- en herstellingsoorden de vergoeding geldt.

Vergoedingen	Basisverzekering (conform wettelijke regeling Zvw 2015)	Jong	Compact	Compleet	Extra Compleet	Comfort
--------------	--	------	---------	----------	----------------	---------

Preventieve zorg

Preventieve cursussen		budget preventieve zorg € 200,- pp/jaar	budget preventieve zorg € 100,- pp/jaar	budget preventieve zorg € 150,- pp/jaar	budget preventieve zorg € 200,- pp/jaar	budget preventieve zorg € 200,- pp/jaar
Vaccinaties / middelen t.b.v. buitenlandse reis (niet beroepsmatig)		budget preventieve zorg € 200,- pp/jaar	budget preventieve zorg € 100,- pp/jaar	budget preventieve zorg € 150,- pp/jaar	budget preventieve zorg € 200,- pp/jaar	budget preventieve zorg € 200,- pp/jaar
Sportmedisch advies / sportgeneeskunde		budget preventieve zorg € 200,- pp/jaar	budget preventieve zorg € 100,- pp/jaar	budget preventieve zorg € 150,- pp/jaar	budget preventieve zorg € 200,- pp/jaar	budget preventieve zorg € 200,- pp/jaar
Stoppen-met-rokenprogramma	via huisarts, medisch specialist of klinisch psycholoog gericht op gedragsverandering en inclusief ondersteunende medicatie					

Overig

Vervangende mantelzorg					max. 4 dagen per jaar	max. 9 dagen per jaar
Mantelzorgmakelaar					max. € 250,- per jaar	max. € 500,- per jaar
Stottertherapie	behandeling in diverse stottercentra of bij gespecialiseerde logopedist (raadpleeg de voorwaarden)			eenmalig max. € 500,- pp voor de methode Del Ferro, Hausdorfer, BOMA	eenmalig max. € 750,- pp voor de methode Del Ferro, Hausdorfer, BOMA	
Patiëntenvereniging				max. € 75,- pp/jaar tezamen voor lidmaatschap patiëntenverenigingen (indien meeverzekerd)	max. € 75,- pp/jaar tezamen voor lidmaatschap patiëntenverenigingen	max. € 75,- pp/jaar tezamen voor lidmaatschap patiëntenverenigingen
Overgangsconsulent					eenmalig max. € 160,- pp	
Logeerfaciliteit				kosten overnachting ouders bij opname kind tot 18 jaar	kosten overnachting ouders bij opname kind tot 18 jaar	

In de kolom 'Basisverzekering (conform wettelijke regeling Zvw 2015)' is de verzekerde zorg genoemd, maar de hoogte van de vergoeding kan afhankelijk zijn van de door u gekozen zorgaanbieder/zorgverlener en de door u gekozen variant basisverzekering.

Tandartsverzekering	€ 350,-	€ 950,-	€ 1.900,-
Vergoeding tandheelkundige zorg voor verzekerden vanaf 18 jaar	vergoeding tot max. € 350,- p.j. voor: - C (consulten) / second opinion / M (mondhygiëne) / V (vullingen) / H (extracties) – codes: 100% wettelijk tarief - overige behandelingen: 80% wettelijk tarief	vergoeding tot max. € 950,- p.j. voor: - C (consulten) / second opinion / M (mondhygiëne) / V (vullingen) / H (extracties) – codes: 100% wettelijk tarief - overige behandelingen: 80% wettelijk tarief	vergoeding tot max. € 1.900,- p.j. voor: - C (consulten) / second opinion / M (mondhygiëne) / V (vullingen) / H (extracties) – codes: 100% wettelijk tarief - overige behandelingen: 80% wettelijk tarief

¹ Volgens Besluit zorgverzekering, chronische indicaties bijlage 1.

² Volgens Regeling zorgverzekering. Hieronder vallen onder andere preventief onderzoek, tandsteenverwijdering, sealing, anesthesie, restauraties (vullingen), prothetische voorzieningen, chirurgische hulp, röntgenfoto's.

IAK Ziekenhuis Ontzorg Pakket	
Verpleging in een ziekenhuis	meerkosten van verpleging in een hogere dan standaard klasse
Compensatie indien hogere klasse niet aanwezig of beschikbaar	€ 70,- per verpleegdag
Extra faciliteiten, service en comfort	max. € 200,- per verpleegdag
Verpleging/opname in herstellingsoord	max. € 100,- per dag tot max. 28 dagen
Taxivervoer bij opname en ontslag uit ziekenhuis	max. 4 ritten per opname
Huishoudelijke hulp bij opname	max. 10 uur per opname
Kinderopvang bij opname ouder	€ 20,- per kind t/m 12 jaar per werkdag vanaf de 4e opnamedag, max. 60 werkdagen

U kunt geen (vergoedings)rechten ontlennen aan dit overzicht. Raadpleeg voor de precieze inhoud van de vergoeding altijd de verzekeringsvoorwaarden zelf of neem contact op met onze klantenservice.

easy met
IAK online
www.iak.nl/zorg

Wij zijn er voor ú



Ga naar www.iak.nl/zorg

Voor uitgebreide informatie en downloads.



Bel (040) 261 18 88

Onze medewerkers van de klantenservice staan voor u klaar.



Maak een afspraak met de adviseur

Bij veel organisaties houden onze adviseurs regelmatig spreekuur.



Bezoek de servicebalie

Op de Beukenlaan 70 en de High Tech Campus (the Strip) te Eindhoven.

De inhoud van deze brochure is met de grootst mogelijke zorgvuldigheid samengesteld en wordt u ter informatie aangeboden. Aan de inhoud van deze brochure kunt u echter geen (vergoedings)rechten ontleen. Raadpleeg voor de exacte vergoedingen altijd de verzekeringsvoorwaarden via www.iak.nl/zorgdownloads nadat u bent ingelogd. Of neem contact op met de klantenservice.



IAK Verzekeringen B.V. | IAK Volmacht B.V.

Postbus 90165, 5600 RV Eindhoven

Beukenlaan 70, Eindhoven

T (040) 261 19 11, F (040) 261 12 05

www.iak.nl

IAK Verzekeringen B.V. KvK: 17086794

IAK Volmacht B.V. KvK: 55688616

AFM vergunning: 12007720

Samen voor een perfect verzekerde toekomst