

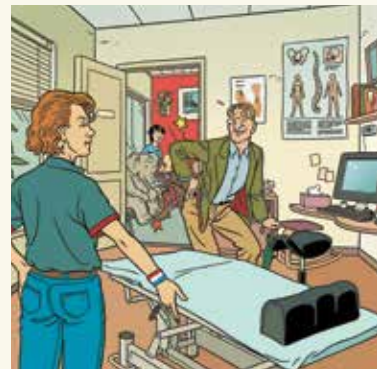
Overzicht Tarieven Oefentherapie 2013

Prestaties	Tarief
a. Reguliere zitting	€ 28,50
b. Zitting kinderoefentherapie	€ 42,70
c. Zitting psychosomatische oefentherapie	€ 28,50
d. Lange zitting voor patiënten met complexe en/of meerdere zorgvragen	€ 42,70
e. Screening	€ 13,20
f. Intake en onderzoek na screening	€ 28,00
g. Intake en onderzoek na verwijzing	€ 39,70
h. Eenmalig oefentherapeutisch onderzoek (op medische indicatie)	€ 52,35
i. Groepstherapie 2 personen	€ 27,60
j. Groepstherapie 3 personen	€ 25,60
k. Groepstherapie 4 personen	€ 20,60
l. Groepstherapie 5 - 10 personen	€ 16,60
m. Toeslag voor uitbehandeling	€ 12,70
n. Inrichtingstoeslag	€ 6,35
o. Instructie / overleg ouders van de patiënt	€ 42,70
p. Eenmalig kinderoefentherapeutisch rapport	€ 42,70

Andere dan de hierboven genoemde prestaties komen niet voor vergoeding in aanmerking. Deze verrichtingen kan de oefentherapeut in rekening brengen bij de verzekerde, mits dit voorafgaand is overeengekomen met de verzekerde.

Heeft u nog vragen?

Ga naar www.dsw.nl of neem contact op met een van onze medewerkers van de afdeling Klantenservice. Zij staan u graag te woord.



Ga naar www.dsw.nl of bel (010) 2 466 466