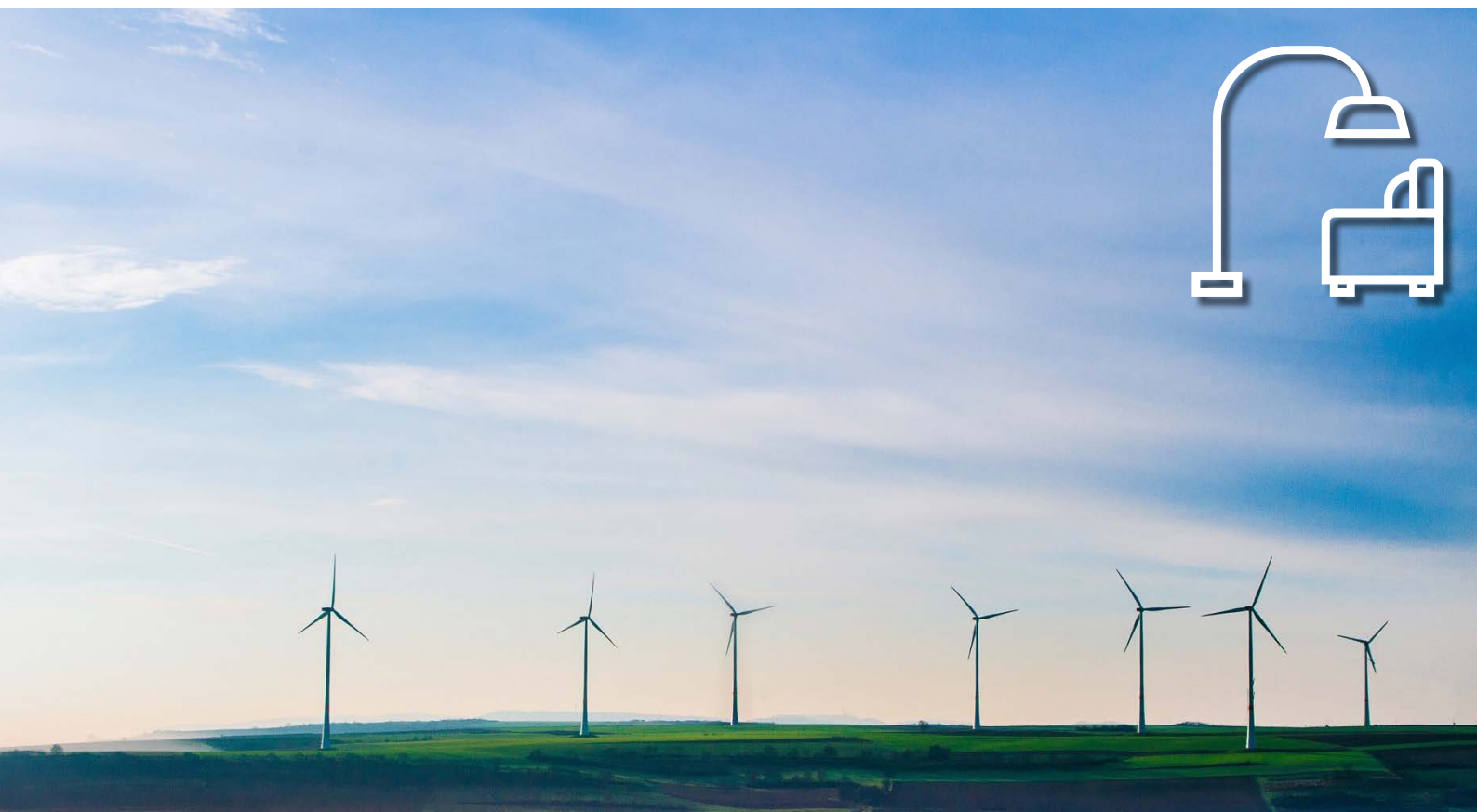


Ansvar Bewust Inboedelverzekering

De zeven beloftes



De zeven beloftes van Ansvar Bewust Inboedelverzekering

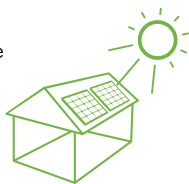
Model 06-2020

Schadeverzekeringen zijn bedoeld om na een schade de klant terug te brengen in de positie van voor de schade. Voor de Ansvar inboedelverzekering hanteren wij ook dit principe. Samen met de Ansvar Bewust-klant gaan wij een paar stappen verder. We brengen je niet alleen terug in de positie van vóór de schade, maar bij het herstellen van de schade hebben we ook oog voor de impact op de samenleving en het milieu. Wij willen je graag op een duurzame wijze verzekeren, je schade duurzaam herstellen én hierdoor bijdragen aan een duurzamere wereld.

Uitgangspunt bij al onze Ansvar Bewust verzekeringen en dus ook bij onze **Ansvar Bewust Inboedelverzekering** is dat deze verzekeringen aansluiten bij een duurzame levensstijl. De specifieke risico's die met deze levensstijl gepaard gaan zijn bovendien, voor zover mogelijk, meeverzekerd.

1. SCHADE EN PRODUCTIEVERLIES DUURZAME INSTALLATIES VERZEKERD

Als je woning op juiste wijze is voorzien van energie-opwekkende of -besparende installaties, zoals zonnepanelen, boilers, omvormers, warmtepompen, accu's of windturbines, is schade aan deze installaties op de Ansvar Bewust Inboedelverzekering (rubriek huurdersbelang) meeverzekerd. Naast de schade aan de installaties zelf, is ook het eventuele productieverlies van energie bij een gedekte schade verzekerd.



Als verzekeraar weten wij uit ervaring goed in te schatten waar de verhoogde risico's op schade bij dit soort installaties liggen. Die kennis delen we graag, zie hiervoor <https://mvo.ansvar-turien.nl/mvo-beleid/installatie-gebruikers-en-onderhoudsadvies-installaties>.

Let op: Schade door een eigen gebrek van de installaties of als gevolg van achterstallig onderhoud aan de installaties is niet verzekerd. De gevolgschade van een eigen gebrek aan de installaties is wel verzekerd.

2. VIJFTIEN PROCENT HOGERE UITKERING BIJ DUURZAAM SCHADEHERSTEL OF AANKOOP VAN DUURZAMER EXEMPLAAR

In de volgende gevallen zullen wij de schadevergoeding met maximaal 15% verhogen ten opzichte van het schadebedrag dat wij zouden uitkeren als je niet aan de door ons gestelde duurzaamheidsvoorwaarden voldoet:



- Bij schade kun je bij de Ansvar Bewust Inboedelverzekering namelijk kiezen of je de schade op een traditionele wijze óf op een duurzame(re) manier wil laten herstellen. Wanneer je een hersteller uitzoekt op www.stichtingduurzaam.nl of een andere duurzame hersteller de schade laat herstellen en ons duidelijk kan maken dat de ingeschakelde hersteller de schade op duurzame wijze herstelt, zullen wij de schadevergoeding met maximaal 15% verhogen ten opzichte van de kostprijs bij traditioneel schadeherstel.

- Ditzelfde principe hanteren we bij het vervangen van glas bij ruitschade als je het glas hebt meeverzekerd. Als het nieuw aan te brengen glas minimaal een ...% betere isolatiewaarde heeft, zullen wij de schadevergoeding eveneens met maximaal 15% verhogen.
- Voor de bij de inboedel behorende apparaten, zoals TV's, wasmachines, koelkasten, PC's, keren we eveneens bij vervanging na een gedekt voorval maximaal 15% meer uit. Hiervoor gelden twee voorwaarden:
 - a. De nieuw aan te schaffen installatie of apparaat moet minimaal ...% labels energiezuiniger zijn dan zijn voorganger*.
 - b. Het nieuwe apparaat voorziet in dezelfde functie als zijn voorganger.

*Je kunt dit bij ons aantonen door het energielabel aan ons te laten zien.

Let op: deze dekking geldt niet voor mobiele telefoons.

3. REPAREREN IN PLAATS VAN VERVANGEN

Als bij het beoordelen van de hoogte van een schadebedrag vanuit de te verrichten expertise blijkt dat vervanging, bijvoorbeeld van je bankstel, voordeliger is dan reparatie (total loss), kun je er bij de Ansvar Bewust Inboedelverzekering toch voor kiezen om de bank te laten repareren. Ook in dat geval vergoeden wij maximaal 15% van de 'meer'kosten. Repareren is doorgaans beter voor het milieu dan vervangen.



4. DEELBEZIT EN DEELGEBRUIK

Het delen met anderen van zaken die je niet vaak nodig hebt is goed voor je portemonnee, je kastruimte maar bovenal ook goed voor het milieu. En het is gewoon leuk om samen dingen te delen. Steeds vaker delen we daarom onze ladders, grasmaaimachines en accuboren met burens, vrienden en familie. Ook deze gezamenlijke apparaten en gereedschappen zijn op de Ansvar Bewust Inboedelverzekering meeverzekerd. Tot maximaal € 4.000 per voorval en uiteraard alleen voor het gedeelte waarvoor je eigenaar bent. Gedeeld gereedschap en apparatuur met een aanschafbedrag tot € 500 zijn standaard meeverzekerd. Duurdere gereedschappen en apparaten moet je wel eerst even bij ons aanmelden op je persoonlijke lijst.



Let op: deze dekking geldt niet voor gedeeld onroerend goed, vaar- en voertuigen, sieraden en kunst. Het geldt ook niet voor gehuurde zaken, die bijna altijd verzekerd kunnen worden bij het verhuurbedrijf. Als het verhuurbedrijf geen verzekering kan aanbieden en je geeft het te huren object op voorhand aan ons door op je persoonlijke lijst, is het wel meeverzekerd.

5. VERGOEDING VOOR PSYCHOLOGISCHE HULP

Een brand, flinke storm of inbraak is een ingrijpende gebeurtenis. Naast dat wij je dan helpen om de schade aan je inboedel te herstellen, hebben wij ook aandacht voor de psychische/emotionele impact die zo een gebeurtenis kan hebben op jou en je gezinsleden. Voor hulp op dit vlak raden wij je aan contact op te nemen met je huisarts of Slachtofferhulp Nederland (telefoon 0900-0101, www.slachtofferhulp.nl). Wanneer je huisarts je doorverwijst naar een hierin gespecialiseerde hulpverlener, zoals een maatschappelijk werker of een psycholoog, valt de vergoeding hiervoor meestal onder de dekking van je zorgverzekering. Is dit niet of onvoldoende het geval? Dan bieden wij hiervoor dekking met een maximum van € 1.000 per voorval.



6. VERANTWOORD BELEGINGSBELEID

Als verzekeraar moeten wij er uiteraard voor zorgen dat we nu, maar ook in de toekomst, aan onze verplichtingen kunnen voldoen. We weten immers nooit wanneer én hoe vaak schades ontstaan en hoe groot deze schades zijn. Natuurlijk houden wij bij het beleggen ook rekening met mens, natuur en milieu. Over onze beleggingen zijn wij open en transparant. Voor uitgebreide informatie over ons duurzaam beleggingsbeleid verwijzen we graag naar onze MVO-website, <https://mvo.ansvar-turien.nl/verantwoord-beleggen>.



7. WE ZIJN ONS BEWUST VAN ONZE ROL IN DE SAMENLEVING

Naast dat we duurzaam verzekeren en beleggen leveren we ook vanuit onze bedrijfsvoering een bijdrage aan een duurzamere wereld. Ansvar is immers ook. We werken sinds 2017 CO2-neutraal, geven ruimte aan Werknemersvrijwilligerswerk en sponsoren diverse charitatieve instellingen.



Meer over ons MVO-beleid vind je terug op <https://mvo.ansvar-turien.nl/mvo-beleid>.

TOT SLOT

Als je naast de Ansvar Bewust Inboedelverzekering ook een Ansvar Bewust Woningverzekering hebt, zit er op bepaalde aspecten overlap in de hierboven beschreven zeven beloftes. Zo zijn bijvoorbeeld op beide verzekeringen schade aan zonnepanelen verzekerd, want zowel huurders als huiseigenaren kunnen zonnepanelen plaatsen. In voorkomende gevallen komen we onze beloftes uiteraard niet dubbel na.