

Met handig vergoedingenoverzicht



Zorg goed geregeld voor u





Ook in 2012 is zorg goed geregeld voor u

Als u het nodig hebt, is goede zorg dichtbij. Door onze samenwerking met zorgverleners en gemeenten weten wij wat er leeft. In uw wijk, in uw stad en in uw regio.

Zorg die bij u past

Bij ons vindt u een zorgverzekering die precies bij u past. Of u nu single bent of samen, jong of oud, met of zonder kinderen. Daarom hebben we verschillende pakketten die daar rekening mee houden. Voor jongeren, singles en stellen, gezinnen, 50-plussers en vrouwen. Kijk welk pakket het beste bij u past op www.agisweb.nl/juisteverzekering.

De juiste vergoedingen

Met een aanvullend pakket krijgt u meestal een vergoeding voor fysiotherapie, alternatieve geneeswijzen en brillen. We raden u aan om goed te kijken of uw huidige pakket passend is voor u. De overheid wijzigt namelijk elk jaar de basisverzekering. Komend jaar verandert bijvoorbeeld de vergoeding voor fysiotherapie.

Online gemak

Alles rond uw zorgverzekering snel en makkelijk online regelen? Dat kan via Mijn Agis. Hier vindt u al uw polisgegevens, declaraties en de stand van uw eigen risico. Ook kunt u hier uw declaraties online indienen. Via Mijn Agis kunt u uw persoonlijke gegevens bekijken en wijzigen. Denk hierbij aan uw post- of e-mailadres, telefoonnummer of betaalwijze. U kunt bovendien uw aanvullende (tand)-verzekering wijzigen en uw polisblad of correspondentie inzien. Inloggen gaat veilig en eenvoudig met uw DigiD.

Wat verandert er in 2012?

De overheid heeft wijzigingen doorgevoerd in de basisverzekering. We noemen er enkele:

- U krijgt geen vergoeding meer voor dieet-advies en stoppen-met-rokenprogramma's.
- Volwassenen met een aandoening die op de Lijst Borst staat, moeten nu de eerste twintig behandelingen fysiotherapie zelf betalen (dit was twaalf).
- Het aantal zittingen bij de eerstelijnspsycholoog is verlaagd van acht naar vijf.
- Voor verschillende vormen van zorg zijn eigen bijdragen ingevoerd.
- Nieuw in de basisverzekering is een vergoeding voor voetonderzoek en -behandeling voor mensen met diabetes.

Kijk voor meer informatie in de bijgesloten toelichting.

Uw pakket wijzigen?

Als uw huidige aanvullende verzekering niet meer helemaal aansluit bij uw wensen en behoeften, kijk dan op onze website voor andere mogelijkheden. U kunt uw pakket tot uiterlijk 31 januari 2012 wijzigen via Mijn Agis of onze Klantenservice.

Vragen over zorg of gezondheid?
De Agis Zorgcoach!



Agis. De Zorgverbeteraar

Het is belangrijk dat de zorg die u krijgt van goede kwaliteit is. U wilt een zorgverlener die bij u past en die goed voor u en uw gezondheid zorgt. Dat zoeken we graag voor u uit, zodat u het zelf niet hoeft te doen.

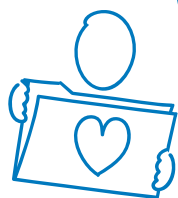
Ook als u geen zorg nodig hebt, zijn we er voor u. Met cursussen en vergoedingen waarmee we u helpen om te bewegen en te ontspannen of om bewust om te gaan met eten. Er zijn vergoedingen voor een cursus Sportief Afvallen of Stoppen met Roken. Nieuw zijn onze services op het gebied van stress en balans. Ook kunt u met korting meedoen aan de activiteiten van Met Agis in Beweging. Zodat u zich prettig voelt. Met een gezonde geest in een gezond lichaam.

De Agis Zorgcoach

Voor al uw vragen rond zorg kunt u terecht bij uw eigen Zorgcoach. Die kan u bijvoorbeeld helpen om de beste apotheken, fysiotherapeuten of ziekenhuizen bij u in de buurt te vinden. Ook met andere vragen rond zorg en voor wachtlijstbemiddeling kunt u bij de Zorgcoach terecht. Meer informatie op www.agisweb.nl/zorgcoach.

Weten wat er leeft

Elke buurt heeft een eigen karakter, eigen zorgproblemen en eigen zorgbehoeften. Daar spelen we op in, samen met gemeenten, werkgevers en zorgverleners. Met elkaar verbeteren we de zorg. Bijvoorbeeld met programma's om overgewicht te voorkomen. Zo kunnen we de kans op hart- en vaatziekten en diabetes voor veel mensen verkleinen.



Eigen Risico

Verplicht eigen risico

Iedere verzekerde van 18 jaar en ouder heeft een wettelijk verplicht eigen risico voor alle kosten uit de basisverzekering. Voor 2012 is het eigen risico vastgesteld op € 220,-. Dit betekent dat u de eerste € 220,- van uw zorgkosten zelf moet betalen. Dit geldt voor alle zorg uit de basisverzekering, met uitzondering van een consult bij de huisarts en zorg door een verloskundige of kraamverzorgende.

Vrijwillig eigen risico

U kunt naast het verplicht eigen risico kiezen voor het vrijwillig ophogen van uw eigen risico. U betaalt dan meer zorgkosten vanuit de basisverzekering zelf. Dit vrijwillige eigen risico levert u een premievoordeel op. Meer informatie vindt u op www.agisweb.nl/eigenrisico.

Betaling

De betaling van het eigen risico gaat als volgt. Agis betaalt de rekening van de zorgaanbieder, u krijgt een overzicht van de kosten die er voor u betaald zijn. Vervolgens incasseert Agis het bedrag bij u of krijgt u een acceptgiro. Dit is afhankelijk van de manier waarop u gewend bent uw premie te betalen. Via Mijn Agis kunt u volgen hoe het met uw eigen risico zit.

Tandverzekering

Voor consulten en mondhygiëne krijgt u 100% vergoed. Bij de overige behandelingen is de vergoeding 75%. Voor alle behandelingen die u in een jaar nodig hebt, kunt u maximaal de onderstaande bedragen ontvangen. Deze bedragen worden vergoed conform vastgestelde tarieven. U vindt deze op www.agisweb.nl/polisvoorwaarden. Deze bedragen zijn inclusief de techniekkosten.

- Tand Compact maximaal € 250,- per jaar
- Tand Compleet maximaal € 500,- per jaar
- Tand Comfort maximaal € 1.000,- per jaar



Speciaal voor vrouwen

Goede zorg voor vrouwen begint met luisteren. Agis begrijpt dat. Daarom zijn wij in gesprek met partnerorganisaties, zorgverleners én vrouwen in Nederland. Samen werken wij aan betere zorg voor vrouwen.

Nieuw: Vrouw Plus

Omdat een vrouw andere zorg nodig heeft, biedt Agis de Vrouw Plus. Deze verzekering vergoedt zorg speciaal voor vrouwen. Zoals consulten op het gebied van hormonale klachten, door Care for Women specialisten. En een online programma om de leefstijl te verbeteren en de kans op hart- en vaatziekten te verminderen. U sluit de Vrouw Plus af bovenop uw aanvullende verzekering. De premie is € 2,95 per maand. Meer informatie vindt u op www.agisweb.nl/vrouwen.

Verstrekingen aanvullende verzekeringen 2012

Preventie	1	Gezondheids cursussen
	2	Lifestylecursussen (overgewicht en stoppen met roken)
	3	Overige cursussen (KIES en Van Dixhoorn methode)
	4	Vaccinatie en/of preventieve geneesmiddelen i.v.m. verblijf buitenland
	5	Anticonceptiva (vanaf 21 jaar)*
	6	Condoms
	7	Griepvaccinatie
Met ziekenhuis samenhangende zorg	1	Correctie flaporen (tot en met 16 jaar)
	2	Bovenooglidcorrectie
	3	Sterilisatie
	4	Ouderverblijf bij opname kind
	5	Verblijfkosten (partner) na transplantatie
	6	Nachtelijk verblijf in oncologisch ziekenhuis
7	Ooglaseren	
Zorg i.v.m. de geboorte van een kind	1	Kinderwensconsult
	2	Niet-klinische bevalling (niet medisch noodzakelijk)
	3	Kraamzorg
	4	Kraamzorg na ziekenhuisopname
	5	Kraamzorg na adoptie
	6	Zwangerschapscursus
	7	Adoptievergoeding/Medische screening bij adoptie
	8	Heupondersteuningsband bij zwangerschap
	9	Hulp bij borstvoedingsproblemen
	10	Elektrische borstkolf
	11	GeboorteTENS
	12	Extra huishoudelijke hulp/kraamzorg
	13	Sensormatje
Thuiszorg	1	Vervangende mantelzorg
	2	Terminale zorg door vrijwilligers thuis
	3	Thuiszorg (eigen bijdrage)
	4	Hospice (palliatieve zorg)
Geneesmiddelen (Farmacie)*	1	Geneesmiddelen (eigen bijdrage)
	2a)	Niet in het basispakket opgenomen geneesmiddelen (zie polisvoorwaarden AV)
	2b)	midodrine (Gutron®)
Hulpmiddelen	1	Hoortoestel (eigen bijdrage)
	2	Brillen en/of contactlenzen
	3	Orthopedisch/allergeenvrij schoeisel of verbandschonen (eigen bijdrage)
	4	Steunpessarium
	5	Plaswaker
	6	Pruik (eigen bijdrage)
	7	Probe
	8	Diabetes (type2) testmateriaal
	9	Abonnementkosten persoonlijke alarmeringsapparatuur
Mondzorg*	1	Orthodontie tot 18 jaar
	2	Orthodontie vanaf 18 jaar
	3	Uitneembare volledige gebitsprothese (eigen bijdrage)
	4	Mondzorg tot 18 jaar (m.u.v. orthodontie en uitneembare volledige prothese)
Fysiotherapie en Paramedische zorg	1	Fysiotherapie tot 18 jaar
	2	Fysiotherapie vanaf 18 jaar
	3	Oefentherapie Cesar/Mensendieck tot 18 jaar
	4	Oefentherapie Cesar/Mensendieck vanaf 18 jaar
	5	Beweegprogramma's
	6	Dieetadvisering
	7	Ergotherapie (aanvullend op hoofdverzekering)
Psychische zorgverlening	1	Eerstelijnspsychologische zorg (aanvullend op hoofdverzekering)
	2	(Kortdurende) psychosociale hulp
	3	Eerstelijnspsychologische zorg (eigen bijdrage)
	4	Herstel en Balans revalidatieprogramma
	5	Psychische problematiek bij kinderen
Alternatieve geneeswijzen, overige psychische zorgverlening en antroposofische geneeskunde	1	Alternatieve geneeswijzen en/of overige psychische zorgverlening
	2	Antroposofische geneeskunde
Therapieën	1	Acnétherapie
	2	Camouflagetherapie
	3	Elektrische-, IPL- of laserepilatie
	4	Stottertherapie
	5	Begeleid bewegen in verwarmd water/warmwaterbad
	6	Podo(posturaal)therapie, podologie en/of steunzolen
	7	Voetzorg (m.u.v. diabetes Simm's 0)
	8	Voetzorg (diabetes Simm's 0)
	9	Psoriasisbehandeling
	10	UVB lichttherapie (huur cabine)
Extra vergoedingen	1	Sport Medisch Advies en/of Health Check
	2	Zorghotel en/of herstellingsoord
	3	Reumakuurbehandeling
	4	Therapeutisch kamp voor jongeren tot 18 jaar
	5	Lidmaatschap patiëntenvereniging en ouderendbond
	6	Besnijdendis
	7	Vakantiereis NBAV
	8	Verpleegartikelen (huur)
	9	Reiskosten ziekenbezoek
	10	Consult bij overgangsklachten
	11	Flebologie (niet zijnde specialistische hulp)
	12	Zwemles voor nationaal zwemdiploma
Spoedeisende hulp in het buitenland (werelddekking)	1	Geneeskundige kosten (in aanvulling op de vergoeding vanuit de hoofdverzekering of verdrag)
	2	Ziekenvervoer
	3	Repatriëring
	4	Vervoer stoffelijk overschot
	5	Alarmcentrale

Aan dit overzicht kunnen geen rechten worden ontleend.

Compactpolis

- 1 maximaal € 50,- per jaar
- 2 maximaal € 50,- per jaar
- 3 **maximaal € 100,- per jaar**
- 4 maximaal € 75,- per jaar
- 5 volledig bij gecontracteerde zorgverleners*
- 6 maximaal 50 condooms per jaar bij geselecteerde aanbieder

Compleetpolis

- 1 maximaal € 75,- per jaar
- 2 maximaal € 75,- per jaar
- 3 **maximaal € 150,- per jaar**
- 4 maximaal € 75,- per jaar
- 5 volledig bij gecontracteerde zorgverleners*
- 6 maximaal 50 condooms per jaar bij geselecteerde aanbieder

1 volledig bij gecontracteerde zorgverleners*

3 volledig bij gecontracteerde zorgverleners*
4 maximaal € 10,- per nacht

1 maximaal € 40,- eenmalig

3 kraampakket en vergoeding wettelijke eigen bijdrage bij kraamzorg thuis

6 maximaal € 25,- per jaar
7 maximaal € 300,- per adoptie

2 maximaal € 115,-

1 **maximaal € 75,- per jaar**
2 maximaal € 50,- per 3 jaar
3 maximaal € 25,- per paar
4 **maximaal € 75,- per jaar**

6 maximaal € 50,- per pruik
7 maximaal € 30,- per jaar

1 90% tot maximaal € 750,- eenmalig
2 90% tot maximaal € 250,- eenmalig
3 maximaal € 100,-
4 volledig (toestemming vereist)

- 2 9 behandelingen (indien medisch noodzakelijk en gecontracteerd)*
- 4 **9 behandelingen (indien medisch noodzakelijk en gecontracteerd)***

1 volledig (indien medisch noodzakelijk en gecontracteerd)*
2 12 behandelingen (indien medisch noodzakelijk en gecontracteerd)*
3 volledig (indien medisch noodzakelijk en gecontracteerd)*
4 **12 behandelingen (indien medisch noodzakelijk en gecontracteerd)***
5 maximaal 1 beweegprogramma per jaar. Per beweegprogramma is een eigen bijdrage verschuldigd.

7 maximaal 1 uur bij gecontracteerde zorgverlener*

1 **2 zittingen bij gecontracteerde zorgverlener***
2 maximaal € 300,- eenmalig
3 volledig
4 maximaal € 800,- eenmalig

1 € 40,- per dag voor consult/behandeling, homeopathische middelen 100% samen tot maximaal € 350,- per jaar
2 **€ 40,- per dag voor consult/behandeling, homeopathische/antroposofische middelen 100% samen tot maximaal € 350,- per jaar**

- 1 maximaal € 150,- per jaar
- 2 maximaal € 150,- eenmalig
- 3 maximaal € 350,- eenmalig
- 4 maximaal € 250,- eenmalig

1 maximaal € 200,- per jaar
2 maximaal € 200,- eenmalig
3 maximaal € 600,- eenmalig
4 maximaal € 350,- eenmalig
5 maximaal € 100,- per jaar

7 maximaal € 100,- per jaar
8 **maximaal € 20,- per behandeling, 2 x per jaar**
9 maximaal € 450,- per jaar

- 1 maximaal € 50,- per jaar

1 maximaal € 50,- per jaar
2 € 35,- per dag, maximaal 42 dagen per jaar
3 maximaal € 700,- per jaar
4 **maximaal € 100,- per jaar**
5 maximaal € 25,- per jaar
6 maximaal € 150,-
7 maximaal € 60,- per jaar
8 volledig
9 maximaal € 125,- per opname

- 1 werelddekking, volledig
- 2 volledig voor medisch noodzakelijk ambulancevervoer
- 3 volledig
- 4 volledig
- 5 volledig

- 1 werelddekking, volledig
- 2 volledig voor medisch noodzakelijk ambulancevervoer
- 3 volledig
- 4 volledig
- 5 volledig

Comfortpolis

1	maximaal € 100,- per jaar
2	maximaal € 100,- per jaar
3	maximaal € 200,- per jaar
4	maximaal € 100,- per jaar
5	volledig bij gecontracteerde zorgverleners*
6	maximaal 50 condooms per jaar bij geselecteerde aanbieder
1	volledig bij gecontracteerde zorgverleners*
3	volledig bij gecontracteerde zorgverleners*
4	volledig
5	maximaal € 20,- per nacht
6	maximaal € 35,- per nacht
7	€ 500,- eenmalig bij geselecteerde aanbieder
1	maximaal € 40,- eenmalig
2	volledige vergoeding wettelijke eigen bijdrage
3	kraampakket en vergoeding wettelijke eigen bijdrage bij kraamzorg thuis
4	maximaal 5 dagen, 5 uur zorg bij gecontracteerde kraamzorginstelling
5	maximaal 5 dagen, 5 uur zorg (toestemming vereist)
6	maximaal € 75,- per jaar
7	maximaal € 300,- per adoptie
8	maximaal € 50,- eenmalig
9	maximaal € 100,- per jaar
10	maximaal € 75,- per bevalling bij geselecteerde aanbieders
11	maximaal € 95,- per bevalling bij geselecteerde aanbieders
1	maximaal 21 dagen per jaar
2	maximaal € 115,-
2a)	maximaal € 200,- per jaar (toestemming vereist)
1	maximaal € 100,- per jaar
2	maximaal € 116,50 per 3 jaar
3	maximaal € 50,- per paar
4	volledig
5	maximaal € 80,- vanaf 5 jaar eenmalig
6	maximaal € 100,- per pruik
7	maximaal € 30,- per jaar
8	eenmalig diabetes startpakket bij geselecteerde aanbieder
1	90% tot maximaal € 1.500,- eenmalig
2	90% tot maximaal € 500,- eenmalig
3	maximaal € 200,-
4	volledig (toestemming vereist)
1	volledig (indien medisch noodzakelijk en gecontracteerd)*
2	27 behandelingen (indien medisch noodzakelijk en gecontracteerd)*
3	volledig (indien medisch noodzakelijk en gecontracteerd)*
4	27 behandelingen (indien medisch noodzakelijk en gecontracteerd)*
5	maximaal 1 beweegprogramma per medische indicatie per jaar. Per beweegprogramma is een eigen bijdrage verschuldigd.
7	maximaal 2 uur bij gecontracteerde zorgverlener*
1	4 zittingen bij gecontracteerde zorgverlener*
2	maximaal € 500,- eenmalig
3	volledig
4	maximaal € 1.000,- eenmalig
1	€ 40,- per dag voor consult/behandeling, homeopathische middelen 100% samen tot maximaal € 500,- per jaar
2	€ 40,- per dag voor consult/behandeling, 100% homeopathische/antroposofische middelen 100% samen tot maximaal € 500,- per jaar
1	maximaal € 250,- per jaar
2	maximaal € 250,- eenmalig
3	maximaal € 950,- eenmalig
4	maximaal € 500,- eenmalig
5	maximaal € 150,- per jaar
7	maximaal € 200,- per jaar
8	maximaal € 25,- per behandeling, 2 x per jaar
9	maximaal € 600,- per jaar
10	maximaal € 600,- per jaar
1	maximaal € 75,- per jaar
2	€ 70,- per dag, maximaal 42 dagen per jaar
3	maximaal € 950,- per jaar
4	maximaal € 200,- per jaar
5	maximaal € 25,- per jaar
6	maximaal € 250,-
7	maximaal € 60,- per jaar
8	volledig
9	maximaal € 250,- per opname
10	maximaal € 150,- per jaar
1	werelddekking, volledig
2	volledig voor medisch noodzakelijk ambulancevervoer
3	volledig
4	volledig
5	volledig

ComfortPluspolis

1	maximaal € 125,- per jaar
2	maximaal € 125,- per jaar
3	maximaal € 250,- per jaar
4	maximaal € 125,- per jaar
5	volledig bij gecontracteerde zorgverleners*
6	maximaal 50 condooms per jaar bij geselecteerde aanbieder
1	volledig bij gecontracteerde zorgverleners*
2	volledig bij gecontracteerde zorgverleners*, indien medisch noodzakelijk (toestemming vereist)
3	volledig bij gecontracteerde zorgverleners*
4	volledig
5	volledig
6	maximaal € 35,- per nacht
7	€ 750,- eenmalig bij geselecteerde aanbieder
1	maximaal € 40,- eenmalig
2	volledige vergoeding wettelijke eigen bijdrage
3	kraampakket en vergoeding wettelijke eigen bijdrage bij kraamzorg thuis
4	maximaal 5 dagen, 5 uur zorg bij gecontracteerde kraamzorginstelling
5	maximaal 5 dagen, 5 uur zorg (toestemming vereist)
6	maximaal € 125,- per jaar
7	maximaal € 300,- per adoptie
8	maximaal € 75,- eenmalig
9	maximaal € 125,- per jaar
10	maximaal € 75,- per bevalling bij geselecteerde aanbieders
11	maximaal € 95,- per bevalling bij geselecteerde aanbieders
1	maximaal 21 dagen per jaar
2	maximaal € 115,-
3	maximaal € 350,- per verzekerde per jaar
4	maximaal € 34,- per dag, maximaal 13 weken
1	maximaal € 500,- per jaar
2a)	maximaal € 250,- per jaar (toestemming vereist)
2b)	volledig (toestemming vereist)
1	maximaal € 150,- per jaar
2	maximaal € 235,- per 3 jaar
3	maximaal € 75,- per paar
4	volledig
5	voor verzekerden vanaf 5 jaar, eenmalig
6	maximaal € 150,- per pruik
7	maximaal € 30,- per jaar
8	eenmalig diabetes startpakket bij geselecteerde aanbieder
1	90% tot maximaal € 2.250,- eenmalig
2	90% tot maximaal € 750,- eenmalig
3	maximaal € 300,-
4	volledig (toestemming vereist)
1	volledig (indien medisch noodzakelijk en gecontracteerd)*
2	volledig (indien medisch noodzakelijk en gecontracteerd)*
3	volledig (indien medisch noodzakelijk en gecontracteerd)*
4	volledig (indien medisch noodzakelijk en gecontracteerd)*
5	maximaal 1 beweegprogramma per medische indicatie per jaar. Per beweegprogramma is een eigen bijdrage verschuldigd.
6	maximaal € 240,- per jaar
7	maximaal 4 uur bij gecontracteerde zorgverlener*
1	6 zittingen bij gecontracteerde zorgverlener*
2	maximaal € 700,- eenmalig
3	volledig
4	maximaal € 1.200,- eenmalig
1	€ 40,- per dag voor consult/behandeling, homeopathische middelen 100% samen tot maximaal € 650,- per jaar
2	€ 40,- per dag voor consult/behandeling, homeopathische/antroposofische middelen 100% samen tot maximaal € 650,- per jaar
1	maximaal € 300,- per jaar
2	maximaal € 300,- eenmalig
3	maximaal € 1.300,- eenmalig
4	maximaal € 650,- eenmalig
5	maximaal € 200,- per jaar
7	maximaal € 300,- per jaar
8	maximaal € 25,- per behandeling, 2 x per jaar
9	maximaal € 750,- per jaar
10	volledig
1	maximaal € 150,- per jaar
2	€ 105,- per dag, maximaal 42 dagen per jaar
3	maximaal € 1.200,- per jaar
4	maximaal € 300,- per jaar
5	maximaal € 25,- per jaar
6	maximaal € 275,-
7	maximaal € 120,- per jaar
8	volledig
9	maximaal € 375,- per opname
10	maximaal € 200,- per jaar
1	werelddekking, volledig
2	volledig voor medisch noodzakelijk ambulancevervoer
3	volledig
4	volledig
5	volledig

Gezinnenpolis

1	maximaal € 125,- per jaar
2	maximaal € 125,- per jaar
3	maximaal € 250,- per jaar
4	maximaal € 100,- per jaar
5	volledig bij gecontracteerde zorgverleners*
6	maximaal 50 condooms per jaar bij geselecteerde aanbieder
1	volledig bij gecontracteerde zorgverleners*
3	volledig bij gecontracteerde zorgverleners*
4	volledig
5	maximaal € 20,- per nacht
6	maximaal € 35,- per nacht
7	€ 500,- eenmalig bij geselecteerde aanbieder
1	maximaal € 40,- eenmalig
2	volledige vergoeding wettelijke eigen bijdrage
3	kraampakket en vergoeding wettelijke eigen bijdrage bij kraamzorg thuis
4	maximaal 5 dagen, 5 uur zorg bij gecontracteerde kraamzorginstelling
5	maximaal 5 dagen, 5 uur zorg (toestemming vereist)
6	maximaal € 75,- per jaar
7	maximaal € 300,- per adoptie
8	maximaal € 50,- eenmalig
9	maximaal € 125,- per jaar
10	maximaal € 75,- per bevalling bij geselecteerde aanbieders
11	maximaal € 95,- per bevalling bij geselecteerde aanbieders
12	maximaal € 300,- per bevalling
13	volledig
1	maximaal 21 dagen per jaar
2	maximaal € 115,-
1	maximaal € 250,- per jaar
2	maximaal € 150,- per 3 jaar (kinderbril jaarlijks bij geselecteerde aanbieders)
4	maximaal € 50,- per jaar
5	maximaal € 80,- vanaf 5 jaar eenmalig
6	maximaal € 50,- per pruik
7	maximaal € 30,- per jaar
8	eenmalig diabetes startpakket bij geselecteerde aanbieder
1	90% tot maximaal € 1.750,- eenmalig
2	90% tot maximaal € 500,- eenmalig
3	maximaal € 100,-
4	volledig (toestemming vereist)
1	volledig (indien medisch noodzakelijk en gecontracteerd)*
2	12 behandelingen (indien medisch noodzakelijk en gecontracteerd)*
3	volledig (indien medisch noodzakelijk en gecontracteerd)*
4	12 behandelingen (indien medisch noodzakelijk en gecontracteerd)*
5	maximaal 1 beweegprogramma per medische indicatie per jaar. Per beweegprogramma is een eigen bijdrage verschuldigd.
7	maximaal 2 uur bij gecontracteerde zorgverlener*
1	4 zittingen bij gecontracteerde zorgverlener*
2	maximaal € 300,- eenmalig
3	volledig
4	maximaal € 800,- eenmalig
5	maximaal € 300,- per jaar
1	€ 40,- per dag voor consult/behandeling, homeopathische middelen 100% samen tot maximaal € 350,- per jaar
2	€ 40,- per dag voor consult/behandeling, homeopathische/antroposofische middelen 100% samen tot maximaal € 350,- per jaar
1	maximaal € 200,- per jaar
2	maximaal € 200,- eenmalig
3	maximaal € 600,- eenmalig
4	maximaal € 500,- eenmalig
6	maximaal € 100,- per jaar
1	maximaal € 75,- per jaar
2	€ 35,- per dag, maximaal 42 dagen per jaar
4	maximaal € 300,- per jaar
6	maximaal € 250,-
8	volledig
9	maximaal € 125,- per opname
12	maximaal € 25,- eenmalig
1	werelddekking, volledig
2	volledig voor medisch noodzakelijk ambulancevervoer
3	volledig
4	volledig
5	volledig

50 + Actief Polis

1	maximaal € 150,- per jaar
2	maximaal € 150,- per jaar
3	maximaal € 200,- per jaar
4	maximaal € 100,- per jaar
5	volledig bij gecontracteerde zorgverleners*
6	maximaal 50 condooms per jaar bij geselecteerde aanbieder
7	volledig
2	indien medisch noodzakelijk € 500,- eenmalig bij gecontracteerde zorgverleners (toestemming vereist)
3	volledig bij gecontracteerde zorgverleners*
5	volledig
6	maximaal € 35,- per nacht
7	€ 500,- eenmalig bij geselecteerde aanbieder
1	maximaal 21 dagen per jaar
2	maximaal € 115,-
4	€ 34,- per dag, gedurende maximaal 13 weken
1	maximaal € 150,- per jaar
2	maximaal € 116,50 per 3 jaar
3	maximaal € 50,- per paar
4	volledig
6	maximaal € 100,- per pruik
7	maximaal € 30,- per jaar
8	eenmalig diabetes startpakket bij geselecteerde aanbieder
9	maximaal € 30,- per jaar
3	maximaal € 150,-
2	18 behandelingen (indien medisch noodzakelijk en gecontracteerd)*
4	18 behandelingen (indien medisch noodzakelijk en gecontracteerd)*
5	maximaal 1 beweegprogramma per medische indicatie per jaar. Per beweegprogramma is een eigen bijdrage verschuldigd.
7	maximaal 2 uur bij gecontracteerde zorgverlener*
1	4 zittingen bij gecontracteerde zorgverlener*
2	maximaal € 500,- eenmalig
3	volledig
4	maximaal € 1.000,- eenmalig
1	€ 40,- per dag voor consult/behandeling, homeopathische middelen 100% samen tot maximaal € 400,- per jaar
2	€ 40,- per dag voor consult/behandeling, homeopathische/antroposofische middelen 100% samen tot maximaal € 400,- per jaar
1	maximaal € 250,- per jaar
2	maximaal € 250,- eenmalig
3	maximaal € 600,- eenmalig
4	maximaal € 500,- eenmalig
5	maximaal € 100,- per jaar
7	maximaal € 150,- per jaar
8	maximaal € 25,- per behandeling, 2 x per jaar
9	maximaal € 600,- per jaar
1	maximaal € 125,- per jaar
2	€ 35,- per dag, maximaal 42 dagen per jaar
3	maximaal € 700,- per jaar
5	maximaal € 25,- per jaar
7	maximaal € 60,- per jaar
8	volledig
9	maximaal € 125,- per opname
10	maximaal € 100,- per jaar
11	maximaal € 100,- per jaar
1	werelddekking, volledig
2	volledig voor medisch noodzakelijk ambulancevervoer
3	volledig
4	volledig
5	volledig

Wij helpen u graag

Internet

www.agisweb.nl

E-mail

U kunt al uw vragen via www.agisweb.nl per e-mail stellen.

Schriftelijk

Postbus 19
3800 HA Amersfoort

Telefonisch

0900 86 85 (€ 0,03 p/min)



Wilt u papier besparen én uw polis
voortaan digitaal ontvangen?
Meld u aan op www.agisweb.nl/email

Persoonlijk

Agis heeft winkels en servicepunten op verschillende locaties in Nederland. U vindt ze op www.agisweb.nl.

Goed verzekerd in het buitenland

Als u een aanvullende verzekering hebt, kunt u met een gerust hart naar het buitenland. U krijgt spoedeisende zorg dan volledig vergoed. Daarnaast zijn er in Marokko, Turkije en Suriname speciale servicecentra waar al onze verzekerden terecht kunnen. Daar werken we intensief samen met lokale zorgverleners als huisartsen, apotheken en ziekenhuizen. We helpen u bijvoorbeeld met spoedzorg, mondzorg, dialyse, niet-spoedeisende zorg en thuiszorg.

Kijk voor meer informatie op www.agisweb.nl/buitenland.