

Voorwaarden Autoverzekering onna-onna

Versie: april 2012

Beste onna-onna klant,

Dit zijn de voorwaarden van je onna-onna autoverzekering. Bij de meeste verzekeringen krijg je heel veel voorwaarden. Bij deze verzekering niet. Wij houden het simpel en eenvoudig. Wij vinden vertrouwen erg belangrijk. Jij kunt erop vertrouwen dat wij je goed helpen. En wij vertrouwen erop dat jij op tijd je premie betaalt. En ook dat je ons op tijd de juiste informatie geeft.

Heb je nog vragen? Bel of stuur een e-mail! We helpen je graag!

Met hartelijke groet,

Het onna-onna team

Jouw verzekering

Begin van je verzekering

Wanneer je je verzekering afsluit, ben je direct verzekerd. Je kunt dat doen via internet of via de telefoon. We sturen je dan een mail waarin we bevestigen dat je verzekerd bent.

Betaal je de eerste premie niet? Dan heb je de verzekering nooit gehad. Had je een schade voordat je deze verzekering had? Die betalen we dan natuurlijk niet. Kunnen wij jouw eerste premie niet afschrijven? Dan ben je pas verzekerd zodra dat wel is gelukt.

Ben je niet eerlijk geweest bij je aanvraag? Dan kunnen we je aanvraag alsnog afwijzen. Je bent dan nooit verzekerd geweest.

Einde van je verzekering

Je kunt deze verzekering op elk moment stoppen. Wil je stoppen met een verzekering? Ga dan naar onze site en vul het opzegformulier in. Of stuur ons een brief. De verzekering stopt dan op het eind van de dag dat jij wilt. Bij diefstal, inbraak, beroving, afpersing of vandalisme moet je zo snel mogelijk aangifte doen bij de politie. Je moet dan ook precies doen wat wij of onze deskundigen je zeggen.

Is de auto niet meer in jouw bezit? Heb je je auto verkocht? Dan stopt de dekking direct zodra de auto niet meer van jou is. Meldt het ons daarom zo snel mogelijk maar in ieder geval binnen een maand. Je betaalt dan premie tot het moment van verkoop. Meld je het later? Dan betaal je premie tot het moment van melden.

Nederlands recht

Voor de verzekering geldt het Nederlands recht. Wij mogen deze voorwaarden veranderen. Wanneer we dat doen, laten we je dat natuurlijk weten. De juiste voorwaarden staan altijd op www.onna-onna.nl.

Wij mogen de verzekering ook stoppen. We moeten ons dan natuurlijk wel houden aan de wet. Wij kunnen de verzekering ook stoppen als je de schade expres hebt gemaakt. Of wanneer je niet eerlijk tegen ons bent over wat er gebeurd is. Of over het bedrag dat we moeten betalen. Dit noemen we fraude. We waarschuwen dan de politie en andere verzekeraars. Ook stoppen we je verzekering en andere verzekeringen die je bij ons hebt.

Wij kunnen de verzekering ook stoppen, wanneer je te veel schade hebt. Dit is wanneer je in 1 jaar 3 of meer schades hebt. We kunnen de verzekering ook stoppen wanneer je jouw premie niet meer betaalt.

Controle gegevens

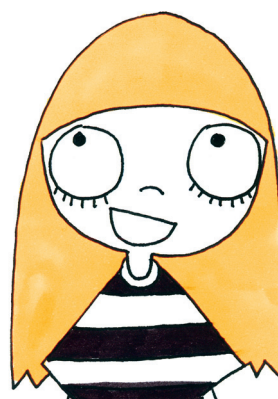
Wij kunnen jouw gegevens raadplegen en vastleggen bij de Stichting Centraal Informatie Systeem (CIS) te Den Haag. Dit doen we, omdat we risico's willen beheersen en fraude tegen willen gaan. Het privacyreglement van de Stichting CIS is van toepassing, zie ook www.stichtingcis.nl.

Wanneer betalen wij niet?

Verzekeer je iets bij ons dat je ook al verzekerd hebt bij een andere verzekering? Dan betalen we de schade niet. We betalen de schade ook niet als een andere verzekering zou betalen als je onze verzekering niet zou hebben.

Betalen wij meer dan de andere verzekering die je ook hebt? Dan betaalt de andere verzekering het bedrag dat hij moet betalen. Wij betalen dan het extra bedrag van de onna-onna verzekering.

Ben je bij het afsluiten van de verzekering niet eerlijk geweest? Dan betalen wij een schade niet.



Wij betalen altijd de schade tot maximaal het bedrag dat je hebt verzekerd. Komt de schade door een atoomkernreactie of oorlog? Of door een gewapend conflict, binnenlandse onlust of opstand? Dan betalen we niet. Komt de schade door een aanslag door terroristen? Kijk op www.terrorismeverzekerd.nl. Hier staat hoe we de schade betalen.

Hoe betaal ik mijn premie?

Wij schrijven je premie automatisch van je rekening af. Lukt dit niet? Dan sturen we je na 15 dagen een herinnering. Je moet dan zelf de premie overmaken. Hebben we die na 30 dagen nog niet ontvangen? Dan sturen we je nog een herinnering. Je verzekering dekt vanaf dat moment geen schades meer. Pas wanneer je jouw premie hebt betaald, dekt jouw verzekering weer schades. Betaal je niet nog steeds niet? Dan stopt jouw verzekering.

Wat moet ik doen bij schade?

Heb je schade? Of heb je schade bij een ander veroorzaakt? Vertel ons dat dan zo snel mogelijk. Ook moet je ons alle informatie geven, waarmee wij kunnen uitrekenen hoeveel geld je krijgt. Geef je ons niet alle informatie? Dan betalen we de schade niet.

Heb je een klacht over onna-onna? Vertel het ons op www.onna-onna.nl. We doen dan ons best om je klacht snel op te lossen. Je kunt je klacht natuurlijk ook naar het onafhankelijke Klachteninstituut Verzekeringen sturen. Ook kun je jouw klacht aan de rechter voorleggen.

Drie soorten verzekeringen

Je kunt kiezen uit drie soorten verzekeringen.

- 1. De WA-verzekering.** De WA-verzekering. Met deze verzekering ben je verzekerd tegen schade die jij met je auto hebt veroorzaakt bij een ander.
- 2. De WA-Plusverzekering.** Met deze verzekering ben je ook verzekerd tegen sommige schades aan je eigen auto. Zoals brand of diefstal.
- 3. De WA-Cascoverzekering.** Met deze verzekering ben je ook verzekerd tegen schade aan je eigen auto die je zelf hebt veroorzaakt.

Lees de voorwaarden goed. Dan kun je een goede keuze maken.

1. De WA-verzekering

Wanneer ben je verzekerd?

Met deze verzekering ben je verzekerd tegen schade die jij hebt veroorzaakt bij een ander. In de wet staat precies welke schade is verzekerd. Je bent verzekerd in de landen die op de groene kaart staan. Behalve in de landen die zijn doorgestreept.

Wanneer ben je niet verzekerd?

Je bent niet verzekerd:

- Wanneer je meedoet aan wedstrijden.
- Wanneer je de auto verhuurt of aan iemand leest.
- Wanneer de bestuurder van de auto geen rijbewijs heeft. Behalve wanneer je vergeten bent je rijbewijs op tijd te verlengen (maximaal 6 maanden).
- Wanneer de bestuurder van de auto niet mag rijden van de wet of de rechter. Bijvoorbeeld als de bestuurder alcohol had gedronken of medicijnen gebruikte.
- Wanneer de bestuurder van jou niet in de auto mag rijden.
- Wanneer de bestuurder de auto heeft gestolen of gebruikt voor joy-riding.
- Wanneer deze verzekering is afgesloten op een ander kenteken dan van jou of je partner.
- Wanneer je de schade veroorzaakt terwijl je bezig bent met dingen die niet mogen van de wet.
- Wanneer de schade expres gemaakt is.

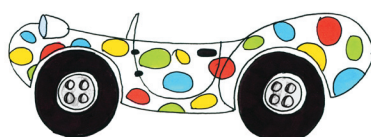
Je verzekering stopt wanneer de auto meestal buiten Nederland is. Of als je naar het buitenland verhuist. Je verzekering stopt ook meteen als de auto een buitenlands kenteken krijgt. Je moet ons dit binnen 14 dagen vertellen.

Welke schade is verzekerd?

Met deze verzekering ben je verzekerd tegen schade die jij hebt veroorzaakt met je auto bij een ander. Wanneer je deze schade bij ons claimt, krijg je minder korting op jouw verzekering. Je korting blijft hetzelfde als wij de schade van een voetganger of fietser volgens de wet moeten uitbetalen maar jij geen schuld had aan het ongeluk.

De volgende schades zijn niet verzekerd:

- Schade aan de bestuurder van de auto zelf
- Schade aan de spullen van de bestuurder. Behalve je handtas. Als iemand je handtas uit je auto steelt, is die wel verzekerd. Dit is alleen zo als je in of in de buurt van je auto was. Maar als iemand je tas steelt die je in de auto hebt laten liggen, dan ben je niet verzekerd. Je moet natuurlijk wel aangifte doen bij de politie. De tas en de spullen in de tas zijn verzekerd voor maximaal 750 Euro.
- Schade tijdens laden en lossen van de auto.
- Schade aan de auto en de aan de auto gekoppelde aanhanger.
- Schade aan spullen die in de auto vervoerd worden.



Hoe berekenen wij de premie?

Hoeveel premie je betaalt, hangt af van welke auto je hebt. Ook kijken we naar je woonplaats, je leeftijd en het soort brandstof. En we kijken ook naar het aantal jaren dat je geen schade had. Veranderingen in je situatie moet je binnen 30 dagen aan ons melden. Wij berekenen dan de nieuwe premie.

Vroeger kon je kiezen voor een bonusbeschermer. Nu niet meer. Als je die hebt gekozen, staat dit op je polis. Wij betalen dan één keer per jaar een schade zonder je premie te verhogen.

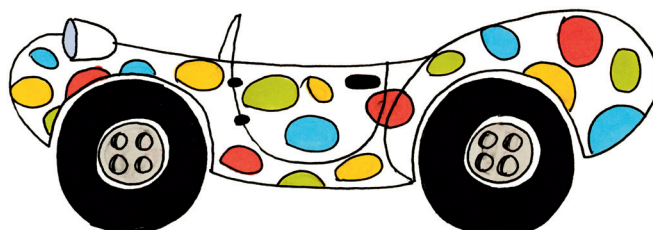
Aantal jaren zonder schade

Heb je een aantal jaren zonder schade gereden? Dan krijg je korting op je verzekering. Hieronder lees je hoeveel korting je krijgt. Ook zie je welke korting je krijgt als je wel een schade rijdt. Bij "Welke schade is verzekerd?" kun je precies zien welk soort schade invloed heeft op jouw korting.

Bij het afsluiten van een verzekering kijkt onna-onna in een landelijk systeem. Dat systeem heet Roy data. Jouw vorige verzekeraar zet hier jouw schadevrije jaren in.

De kortingstrede wordt na 1 verzekeringsjaar						
BM-trede	Schadevrije jaren	korting	zonder schade	met 1 schade	met 2 schaden	met 3 schaden
						3
20	15	80%	20	13	7	3
19	14	80%	20	12	7	3
18	13	80%	19	11	7	3
17	12	80%	18	10	7	3
16	11	80%	17	9	6	3
15	10	80%	16	8	6	3
14	9	80%	15	7	5	2
13	8	80%	14	6	5	2
12	7	80%	13	5	4	2
11	6	80%	12	5	3	2
10	5	77,5%	11	4	3	2
9	4	75%	10	4	3	2
8	3	72,5%	9	4	3	2
7	2	70%	8	3	2	1
6	1	65%	7	3	2	1
5	0	60%	6	3	2	1
4	-1	50%	5	2	2	1
3	-2	30%	4	2	2	1
2	-3	0%	3	1	1	1
1	-4	-30%	2	1	1	1

Met meer dan 3 schaden per jaar, geldt een terugval naar trede 1



2. De WA-Plusverzekering

Welke schade is verzekerd?

Met deze verzekering geldt ook de WA-verzekering. Daarnaast ben je verzekerd tegen sommige schades aan je eigen auto. Deze schades hebben geen invloed op de korting op jouw verzekering.

Je bent verzekerd tegen de volgende schades:

- Brand, ontploffing, bliksem en kortsluiting.
- Een kapotte ruit. Verzeker je een nieuwe auto? Dan geldt de ruitverzekering gelijk. In andere gevallen geldt de verzekering pas na 1 maand nadat je de verzekering afsloot.
- Braak, verduistering, oplichting, joy-riding, vermissing, diefstal en poging tot diefstal.
- Rellen.
- Natuurgeweld, zoals storm en hagel.
- Schade door vliegtuigen en helikopters.
- Botsing met loslopende dieren. Schade door een botsing met andere zaken door of na deze botsing is niet verzekerd.
- Krassen of schade aan de lak door vervoer van de auto door een transportbedrijf. Andere schades door dit vervoer zijn niet verzekerd.
- Schade aan de bekleding van je auto doordat je iemand die gewond is naar het ziekenhuis brengt.



Bij deze schades ben je ook verzekerd voor de volgende extra kosten:

- Berging, opruiming, stalling, bewaking en vervoer naar de garage die het dichtst in de buurt is.
- Kosten om de schade te kunnen vaststellen.
- Een reparatie langs de weg, zodat je verder kunt rijden.

Schade aan accessoires is ook verzekerd. Van accessoires die niet af fabriek in jouw auto zijn gezet, moet je de waarde hebben opgegeven toen je de verzekering afsloot. Ze staan dan op je polis. Beeld- en geluidsapparatuur die in je auto is gemonteerd is standaard tot € 500,- meeverzekerd. Is de waarde hoger? Dan moet je deze waarde ook opgeven. De hoogte van een schade bepalen we samen met jou. Of laten we bepalen door een deskundige.

Wanneer ben je niet verzekerd?

Bij de WA-verzekering is een aantal situaties waarbij je niet verzekerd bent. Die gelden ook voor deze verzekering.

De volgende schades zijn ook niet verzekerd:

- Schade door diefstal of joyriding als je niet goed op je auto hebt gelet. Bijvoorbeeld wanneer je de auto niet op slot hebt gedaan. Of wanneer de auto niet het juiste alarmsysteem had. Het juiste alarmsysteem staat op je polis.

Wat betaalt de verzekering?

Wij betalen de reparatiekosten van jouw auto. Wij betalen alleen reparatiekosten van een autoschadeherstelbedrijf dat bij de Kamer van Koophandel staat ingeschreven. Ga je naar een van de herstelbedrijven die bij ons zijn aangesloten? Dan heb je geen eigen risico. Wil je naar een andere garage? Dan betaal je 150 euro eigen risico.

Bij ruitschade, diefstal of als jouw auto total-loss is, heb je geen eigen risico.

Op onna-onna.nl vind je eenvoudig een bij onna-onna aangesloten herstelbedrijf bij jou in de buurt. Je leest hier ook alle voordelen van herstel bij deze bedrijven.

Hoe berekenen we hoeveel we betalen?

- Meestal betalen we gewoon de hele reparatie.
- Maar als de kosten van de reparatie hoger zijn dan de dagwaarde van je auto, betalen we de dagwaarde. Dit doen we ook als de auto niet meer te repareren is. Of als deze gestolen is.
- Hoe berekenen we de dagwaarde? We kijken eerst hoeveel de auto vlak voor de schade waard was. Bij dit bedrag tellen we eerst 10% op. En daarna trekken we de waarde van de kapotte auto er van af.
- Is je auto niet ouder dan 36 maanden? En ben je de eerste eigenaar? Dan betalen we bij totaal verlies van jouw auto de waarde van toen je deze kocht. We betalen niet meer dan 100.000 Euro.
- Heb je een tweedehands auto? En heb je de auto niet langer dan 24 maanden? Dan betalen we bij totaal verlies van jouw auto de prijs die je hebt betaald voor de auto. We betalen niet meer dan 35.000 Euro. Je moet dan wel de rekening van de auto aan ons geven. En je moet de auto hebben gekocht bij een autobedrijf dat is ingeschreven bij de Kamer van Koophandel.
- Zijn je sleutels gestolen? Doe dan aangifte. We betalen dan bij reparatie jouw slot en sleutels tot € 500,-. Laat je jouw slot niet vervangen? Dan is je auto niet meer verzekerd tegen diefstal.

Wanneer je auto gestolen is, wachten we 30 dagen met het betalen van de schade.

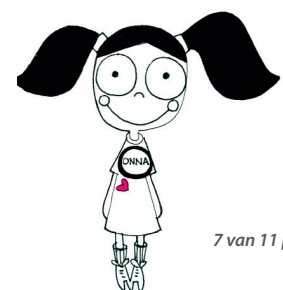
Want misschien vinden we je auto in deze tijd terug. Hierna moet je de eigendomsrechten, het kenteken, het overschrijvingsbewijs en de sleutels van de auto aan ons geven.

Vinden we je auto binnen 30 dagen terug? Dan moet je de auto terugnemen. We betalen dan wel de schade die in deze tijd is ontstaan.

Vinden we je auto na 30 dagen terug? Dan mag je zelf weten of je de auto terugneemt.

Als je dat doet, moet je natuurlijk wel eerst het geld terugbetalen dat we je hebben betaald.

De schade die in deze tijd is ontstaan, betalen we wel.



3. De WA-Cascoverzekering

Welke schade is verzekerd?

Met deze verzekering geldt ook de WA-Plusverzekering. Daarnaast ben je met deze verzekering ook verzekerd tegen schade aan je eigen auto die je zelf hebt veroorzaakt. Wanneer je deze schade bij ons claimt, krijg je minder korting op jouw verzekering. Ga je naar een van de herstelbedrijven die bij ons zijn aangesloten? Dan heb je geen eigen risico. Wil je naar een andere garage? Dan betaal je 150 euro eigen risico.

Op onna-onna.nl vind je eenvoudig een bij Onna-onna aangesloten herstelbedrijf bij jou in de buurt. Je leest hier ook alle voordelen van herstel bij deze bedrijven.

Je bent verzekerd tegen de volgende schades:

- Schade door botsen, stoten, omslaan, slippen, in water rijden of van de weg af rijden, ook wanneer dat je eigen schuld is.
- Schade door iedere andere oorzaak. Dat is dus schade die niet komt doordat de auto kapot is.

Vervangend vervoer tijdens reparatie

Laat je een gedekte schade repareren bij een bij ons aangesloten herstelbedrijf? Dan krijg je tijdens de reparatie altijd vervangend vervoer. Heeft de tegenpartij schuld? Dan betalen zij 75% van de kosten van een vervangende auto. Maximaal 14 dagen en alleen tijdens de reparatie.

Kun je jouw auto niet gebruiken door diefstal en ben je hiervoor verzekerd? Dan betalen wij een deel van je kosten. We betalen dan 12,50 Euro per dag. We betalen in totaal niet meer dan 375 Euro.

2e autoregeling

Heb jij of jouw partner waarmee je samenwoont nog een auto? Dan kun je die ook bij onna-onna verzekeren. Je krijgt dan dezelfde korting als:

- De nieuwprijs van de auto maximaal € 35.000,- is, en
- Jouw partner de laatste 2 jaar geen schade heeft gehad met schuld, en
- De auto op jouw naam, of op die van je partner staat

Hulp van de alarmcentrale

Met deze verzekering krijg je ook hulp van de onna-onna alarmcentrale.

Wanneer krijg je hulp van onze alarmcentrale?

- Bij een **ongeluk** krijg je in Nederland en in het buitenland hulp. Hieronder staat welke hulp je krijgt.
- Bij **pech** hangt de hulp die je krijgt af van je verzekering. Met een WA of WA-Plusverzekering krijg je hulp in Nederland. Met een WA-Cascoverzekering krijg je ook hulp in het buitenland.

Ook als het je eigen schuld is dat je pech hebt, komen we je helpen. Bijvoorbeeld wanneer je de verkeerde benzine hebt getankt. En ook in je eigen woonplaats komen we je helpen! Je krijgt niet meer dan 7 keer per jaar pechhulp. En we helpen je niet meer dan 5 keer per jaar in je eigen woonplaats.

Heb je pech? Bel ons dan op (+31) (0) 20-8203650. We kijken dan samen hoe we je helpen. Wij betalen alleen kosten die je in overleg met ons hebt gemaakt.

Hulp in Nederland

Bij hulp in Nederland betalen we deze kosten:

- Bij een reparatie op de plek waar je pech hebt, betalen we niet meer dan 150 Euro.
- Vervoer van de auto en de aanhanger naar een garage in Nederland. Je mag ook de lading en de bagage laten brengen.
- Is vervoer naar een garage niet mogelijk? Dan betalen we de stalling of de berging.
- Vervoer van de passagiers met het bedrijf dat uw auto ophaalt. Of de reiskosten met de trein, de bus of de tram naar 1 adres in Nederland. Voor een taxi betalen we niet meer dan 75 Euro.
- We betalen een huurauto binnen Nederland maximaal 2 dagen. We rekenen vanaf de melding tot het moment dat je auto of motor gerepareerd is of gerepareerd had kunnen zijn. We betalen dit alleen als de reparatie niet binnen één uur kan.

Hulp buiten Nederland

Bij hulp buiten Nederland betalen we deze kosten:

- Reparatie van je auto op de plek waar je pech hebt.
- Vervoer van de auto en de aanhanger naar een garage die het dichtst bij is. Daar kun je je auto laten repareren of onderzoeken.
- Is je auto niet binnen 2 dagen te repareren? En wil je daar niet op wachten? Dan betalen we het vervoer van de auto en de aanhanger naar een garage in Nederland. Je mag ook de lading en de bagage laten brengen.
- Je mag maximaal 2 nachten slapen in een hotel. Dit geldt voor maximaal 5 personen. We betalen niet meer dan 75 Euro per persoon per nacht.
- Je mag met de trein naar de plaats waarheen je op weg was (tweede klasse). Duurt de reis langer dan 8 uur? Dan mag je een vliegtuig nemen (economy). Voor een taxi betalen we

buiten Nederland niet meer dan 125 Euro.

- Mag de bestuurder van de auto van de dokter niet meer rijden? En is er niet iemand anders die kan rijden? Dan betalen we een chauffeur.
- Berging en stalling betalen we niet meer dan 14 dagen.
- Zijn er voor de reparatie van de auto onderdelen nodig? Dan betalen we de verzending hiervan.
- We betalen een huurauto buiten Nederland niet meer dan 21 dagen. We rekenen vanaf de melding tot het moment dat je auto gerepareerd is of gerepareerd had kunnen zijn. Zijn er kosten die je anders zelf betaald zou hebben? Bijvoorbeeld benzine? Dan trekken we die van het bedrag af.

Wanneer ben je niet verzekerd?

Bij de WA-verzekering is een aantal situaties waarbij je niet verzekerd bent. Die gelden ook voor deze verzekering.

Je krijgt ook geen hulp in de volgende situaties:

- Heb je de auto of de aanhanger zwaarder beladen dan mag? En heb je daardoor pech? Dan krijg je geen hulp.
- Gebruik je geweld tegen de mensen die je helpen? Of scheld je ze uit? En kunnen ze daardoor hun werk niet meer doen? Dan krijg je geen hulp.
- Had je de pech kunnen voorkomen door je auto goed te onderhouden? Dan krijg je geen hulp.
- Lever je de huurauto te laat in? Dan krijg je geen hulp.

Heb je ook aanvullende verzekeringen gekozen? De voorwaarden hiervan sturen we je apart toe.

Voorwaarden van de servicepakketten

Heb je gekozen voor een servicepakket? Afhankelijk van jouw keuze vallen de volgende elementen binnen jouw pakket:

Element	Pakket "Degelijk"	Pakket "Stoer"	Pakket "Galant"
Privilegepas	x	x	x
Gratis APK	x	x	x
Interieurdekking		x	x
Technisch advies service		x	x
Key rescue service			x

Onna-onna privilegepas

Met de onna-onna privilegepas krijg je regelmatig leuke voordelen en privileges bij onze partners. Via onze site, nieuwsbrief en www.facebook.com/onna-onna blijf je op de hoogte van de laatste privileges.

Gratis APK

Je hebt jaarlijks recht op een gratis APK bij Kwikfit. Bovendien krijg je 10% korting op de vervolg reparatie, als je deze bij Kwikfit laat uitvoeren. De gratis APK is niet gebonden aan de verzekerde auto, je mag deze ook voor een andere auto van jou of je partner gebruiken.

Interieurdekking

Dit is gedekt onder de interieurdekking:

- De kosten voor de schoonmaak van de bekleding van jouw auto tot € 150,- .
- De vervuiling is ontstaan door het omvallen van drank of voedsel of door het overgeven door een inzittende in de auto.
- De schoonmaak gebeurt bij een reinigingsbedrijf aan te wijzen door onna-onna.
- Maximaal twee keer per jaar.

Claim je deze schade? Dan heb je geen terugval in jouw schadevrije jaren.

Technische advies service

Zit je met een technische vraag over jouw auto? Bijvoorbeeld: waarom brand dat lampje op mijn dashboard? Of: ik hoor een vreemd geluid, wat kan dat zijn? Je kunt 24 uur per dag bellen met onna-onna. Wij zorgen ervoor dat jouw vraag door vakkundige medewerkers wordt beantwoord. Zo kun je snel weer met een gerust hart verder rijden!

Key rescue

Ben je onderweg jouw autosleutels verloren? onna-onna zorgt ervoor dat jouw reservesleutel wordt bezorgd. In Nederland binnen 4 uur, in het buitenland binnen 24 uur.

Je kunt jouw reservesleutel veilig in bewaring geven bij de onna-onna sleutelkluis. We kunnen je dan extra snel van dienst zijn. Hebben we jouw sleutel niet in de kluis? Dan regelen we de bezorging van jouw sleutel samen met jou en de thuisblijvers.

*Heb je nog vragen? Bel **020-8203650** (lokaal tarief) of stuur een e-mail naar contact@onna-onna.nl. We helpen je graag!*

