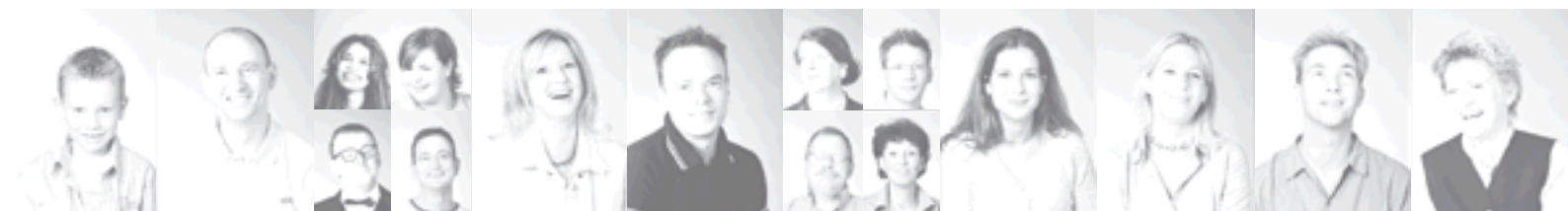




Vergoedingenoverzicht Ziekenfondsverzekering en Aanvullende verzekeringen 2005



Vergoedingenoverzicht ziekenfondsverzekering en aanvullende verzekeringen 2005

In dit vergoedingenoverzicht staat een opsomming van de vergoedingen van de ziekenfondsverzekering en de aanvullende pakketten. Op uw polis-overzicht staat voor welke pakketten u verzekerd bent. In de verzekeringsvoorwaarden zijn de voorwaarden voor vergoeding gedetailleerd omschreven. Dit vergoedingenoverzicht vormt samen met de polis en de verzekeringsvoorwaarden de grondslag van uw verzekering.

* U heeft recht op de vergoedingen en diensten van Achmea health wanneer u een (Voordeel)ZilverPakket heeft.

Omschrijving	Art.	Ziektenfondsverzekering	VoordeelZilverPakket	ZilverPakket	Achmea health*
Acnebehandeling	41	-	-	Max. € 185,- pp per 60 mnd	-
Adoptie-uitkering	28	-	Enmalige uitkering van € 1.200,-	Enmalige uitkering van € 1.500,-	-
Alarmeringsapparatuur	25.3.1 55	Volgens Achmea reglement Hulpmiddelen	Aangevuld met kosten van Alarmcentrale EuroCross bij medische indicatie	Aangevuld met kosten van Alarmcentrale EuroCross bij medische indicatie	Korting op huur- en abonnementskosten Alarmcentrale EuroCross bij sociale indicatie
Alternatieve geneesmiddelen - homeopathisch en antroposofisch	19	-	Max. € 100,- pp per kj	Max. € 200,- pp per kj	-
Alternatieve geneeswijzen en therapieën	17	-	Max. € 30,- per dag, max. € 125,- pp per kj	Max. € 30,- per dag, max. € 250,- pp per kj	-
Anticonceptiva - tot 21 jaar	18.1 18.2	100% tot GVS	100% vergoeding eigen bijdrage	100% vergoeding eigen bijdrage	-
- vanaf 21 jaar		-	100%	100%	-
Astma Centrum (Nederlands) te Davos	11	100%	-	-	-
Audiologisch centrum	12	100%	-	-	-
Bevalling klinisch	26.1	100%	-	-	-
Bevalling - met medische indicatie	26.1	100%	-	-	-
- zonder medische indicatie	26.2	100% - Verloskundige zorg 100% - Gedeeltelijke vergoeding van kosten gebruik verloskamer	50% vergoeding eigen bijdrage	50% vergoeding eigen bijdrage	-
Bewakingsapparatuur ter voorkoming van wiegendood	54	-	-	-	In bruikleen voor max. 18 mnd
Brillen en contactlenzen	25.3.4 71	-	-	Max. € 70,- pp per 36 mnd vanaf 4.25 dioptrieën	Kortingen bij Hans Anders en Het Huis Opticiens
Buitenland					
- spoedeisende zorg	30.1 30.1a	100% in verdragslanden	100% werelddekking bij verblijf max. 6 mnd	100% werelddekking bij verblijf max. 6 mnd	-
- niet spoedeisende gecontracteerde zorg	30.2.1	100%	-	-	-
- niet spoedeisende niet gecontracteerde zorg	30.2.2	Max. 100% Nederlandse tarieven	-	-	-
- vervoerskosten, gecontracteerde zorg	30.2.1.1	-	Taxikosten 100% Eigen auto € 0,19 per km	Taxikosten 100% Eigen auto € 0,19 per km	-
- overnachtings- en vervoerskosten gezinsleden bij ziekenhuisopname verzekerde langer dan 14 dagen aaneengesloten, afstand van huis tot ziekenhuis min. 50 km gecontracteerde zorg	30.2.1.2	-	Overnachting: max. € 35,- per dag voor alle gezinsleden tezamen Vervoer: eigen auto € 0,19 per km	Overnachting: max. € 35,- per dag voor alle gezinsleden tezamen Vervoer: eigen auto € 0,19 per km	-
- repatriëring/vervoer stoffelijk overschot naar Nederland	31	-	100%	100%	-
- vaccinaties en geneesmiddelen in verband met reis naar het buitenland	69	-	-	-	75% bij niet gecontracteerde, 100% bij gecontracteerde instellingen
- Achmea health Vakantiedokter	68	-	-	-	Recht op gratis advies bij niet spoedeisende vragen voor en/of tijdens uw vakantie
- advies, bemiddeling en begeleiding bij zorg tijdens vakantie in Spanje	70	-	-	-	Max. € 50,- pp per kj aan zorg behoevende personen
- Achmea Alarmcentrale	67	-	-	-	Uitgevoerd door EuroCross International
Camouflagetherapie	42	-	-	Max. € 100,- pp per kj	-
Cosmetische chirurgie (cosmetische aard)	73	-	-	-	20% korting bij de privé-klinieken van Medinova
Cosmetische chirurgie (met medische indicatie)	40.1	100% m.u.v. borstvergroting, anders dan bij borstamputatie, correctie van buikwand, bovenoogleden en oorstand	100% vergoeding van correctie van bovenoogleden en oorstand in door ons gecontracteerde instellingen	100% vergoeding van correctie van bovenoogleden en oorstand in door ons gecontracteerde instellingen	-
Dieetadvisering	78	Max. 4 uur pp per kj	-	-	Zie voedingsvoorlichting
Energieverbeteringsprogramma	66	-	-	-	15% korting op het NOVO programma van Immogenics
Epilatie behandeling	43	-	-	75% tot max. € 500,- pp voor de gehele duur van de verzekering	-
Erfelijkheidsonderzoek	13	100%	-	-	-
Ergotherapie	22	Max. 10 uur pp per kj	-	-	-
Farmaceutische zorg, regeling Zorgverzekeraars Nederland	18.1	100%	-	-	-
Fitness	74	-	-	-	50% korting op inschrijfgeld, 20% korting op contributie en 25% korting op bepaalde cursussen bij Achmea health Centers en Ten Tije Fitness

Omschrijving	Art.	Ziekenvondsverzekering	VoordeelZilverPakket	ZilverPakket	Achmea health*
Fysiotherapie en oefentherapie, gecontracteerde zorg bij chronische aandoeningen	21.1	- tot 18 jaar 100% - vanaf 18 jaar 100% na de eerste 9 behandelingen	Max. 9 behandelingen pp per kj voor chronische en niet chronische behandelingen tezamen	1 ^e 9 behandelingen	-
Fysiotherapie en oefentherapie, gecontracteerde zorg bij niet chronische aandoeningen	21.2	- tot 18 jaar max. 9 behandelingen evt. verlengd met 9 behandelingen oefentherapie en 18 behandelingen door een kinderfysiotherapeut - vanaf 18 jaar geen vergoeding	Max. 9 behandelingen pp per kj voor chronische en niet chronische behandelingen tezamen	100%	-
Fysiotherapie, niet gecontracteerde zorg bij chronische en niet chronische aandoeningen	21.1 21.2	Aantal behandelingen gelijk aan gecontracteerde zorg met max. € 20,- per behandeling	Aantal behandelingen gelijk aan gecontracteerde zorg met max. € 20,- per behandeling	Aantal behandelingen gelijk aan gecontracteerde zorg met max. € 20,- per behandeling	-
Gasthuis, overnachting nabij een ziekenhuis (bij poliklinische behandeling)	5.1	-	Max. € 35,- per dag	Max. € 35,- per dag	-
Gasthuis, verblijf en reiskosten gezinsleden bij opname verzekerde langer dan 14 dagen aaneengesloten, afstand van huis tot ziekenhuis min. 50 km	5.1	-	Verblijf: max. € 35,- per dag voor alle gezinsleden tezamen Reiskosten: eigen auto € 0,19 per km	Verblijf: max. € 35,- per dag voor alle gezinsleden tezamen Reiskosten: eigen auto € 0,19 per km	-
health Shop	77	-	-	-	Korting bij aanschaf producten in de health Shop
Herstel en Balans, nazorgtraining ex-kankerpatiënten	57	-	-	-	1x per kj 100% van de kosten, eigen bijdrage € 100,- in een Achmea health Center; elders € 250,-
Herstellingsoord	33	-	-	Max. € 50,- per dag tot max. 28 dagen per kj	-
Hoortoestellen	25.2	Achmea reglement Hulpmiddelen	-	Vergoeding aangevuld met max. € 185,- per apparaat (hoortoestel met afstandsbediening)	-
Huisarts	16	100%	-	-	-
Hulpmiddelen	25.1	100% volgens Achmea reglement Hulpmiddelen	-	-	-
Hulpmiddelen, korting	59	-	-	-	Korting bij aanschaf in de winkels van Welzorg
In vitro fertilisatie	8	2 ^e en 3 ^e poging per te realiseren zwangerschap	-	1 ^e poging per te realiseren zwangerschap	-
Kraampakket	53	-	-	-	Kraampakket
Kraamzorg in natura	27.2	Aantal uren in overleg gedurende max. 10 dagen Eigen bijdrage per uur	-	-	-
Kraamzorg, uitgestelde	27.3	-	-	Max. 15 uur Eigen bijdrage per uur	-
Leefstijltrainingen door leefstijltrainingscentrum te Dalfsen	63	-	-	-	Max. 1 training pp per kj, Eigen bijdrage € 100,-
Leukemieonderzoek bij kinderen	10	100%	-	-	-
Logopedie	23	100%	-	-	-
Manuele lymfdrainage	14	Vergoeding volgens initiatief ruimte ziekenfondswet	-	-	-
Medisch specialistische zorg		100%	-	-	-
- extramuraal	4				
- klinisch	1				
- poliklinisch	3				
Nierdialyse (thuisdialyse, ziekenhuis, dialysecentrum)	7	100%	-	-	-
Oefentherapie Cesar/Mensendieck	21	Zie fysiotherapie	Zie fysiotherapie	Zie fysiotherapie	-
Oefentherapie in verwarmd water voor verzekerden met reuma en Bechterew	21.3	-	-	Max. € 4,- per keer tot max. € 200,- pp per kj	-
On track wandel- en fietsroutes	76	-	-	-	50% korting op abonnementskosten
Ontspanningsarrangementen	75	-	-	-	Korting op ontspanningsarrangementen bij diverse centra
Ooglaseren (refractiechirurgie)	72	-	-	-	15% korting op tarieven van Vision Clinics
Organtransplantatie	6	100%	-	-	-
Orthodontie voor kinderen tot 18 jaar	45	-	50% voor max. 24 maanden voor de gehele duur van de verzekering	75% voor max. 24 maanden voor de gehele duur van de verzekering	-
Orthodontie in bijzondere gevallen	51	100%	-	-	-
Overgangsconsulent	62	-	-	-	75% van consulttarief tot max. € 115,- pp per kj bij Care for Women
Pedicurezorg voor verzekerden met diabetes en reuma	39	-	-	Max. € 21,- per behandeling tot max. € 126,- pp per kj	-
Plakstrips mammaprothese	25.3.2	-	-	100%	-
Plaswekker, aanschaf of huur	25.3.3	-	-	Max. € 100,- per gezin voor de gehele duur van de verzekering	-
Podotherapie	37	-	-	Max. € 135,- pp per kj	-

Omschrijving	Art.	Ziekenfondsverzekering	VoordeelZilverPakket	ZilverPakket	Achmea health*
Preventieve cursussen	61	-	-	-	- 75% van de kosten van preventieve cursussen tot max. € 115,- per cursus pp per kj gericht op: afvallen, stoppen met roken/drinken, hart- problemen, EHBO, reanimatie, 1e hulp bij kindergevallen, baby-massage - min. 25% korting op schriftelijke cursussen gericht op afvallen, stoppen met roken en overgangsklachten
Preventieve onderzoeken	60	-	-	-	100% vergoeding t.b.v. vroege opsporing van baarmoederhalskanker, borstkanker, prostaatkanker; Hart- en vaatziekten (max. 1x per 24 mnd)
Pruiken	25.2	Achmea reglement Hulpmiddelen	-	Vergoeding aangevuld tot max. € 345,-	-
Psoriasis, behandeling in psoriasis dagbehandelingscentrum	15.1	-	Max. € 750,- pp per kj	Max. € 1.000,- pp per kj	-
Psoriasis, huurkosten UV-B lichtbehandeling thuis	15.2	Vergoeding volgens initiatief ruimte ziekenfondswet	-	-	-
Psychologische zorg, kortdurende	36	-	75% van de kosten tot max. € 250,- pp per kj	75% van de kosten tot max. € 500,- pp per kj	-
Psychotherapie	35.1 35.2	-	Max. € 750,- pp voor de gehele duur van de verzekering voor eigen bijdrage AWBZ	Max. € 1.500,- pp voor de gehele duur van de verzekering voor eigen bijdrage en sessies aanvullend op AWBZ tezamen	-
Reuma kuurbehandeling	32	-	Tegemoetkoming in de kosten 1x per kj	Tegemoetkoming in de kosten 1x per kj	-
Revalidatie deeltijd- of dagbehandeling in een ziekenhuis of revalidatiecentrum	20	100%	-	-	-
Second opinion - medisch specialist - tandarts	56	-	-	-	100%
Sportmedisch onderzoek	64	-	-	-	1x per 24 mnd onderzoek: eigen bijdrage € 15,-; 2x per kj kosten van blessure- en/of herhalingsconsult
Sterilisatie	9	-	-	100%	-
Steunzolen - voor kinderen tot 18 jaar - voor verzekerden vanaf 18 jaar	38	-	-	- Max. € 35,- 1x pp per kj - Max. € 35,- 1x pp per 24 mnd	-
Stottertherapie	24	Vergoeding volgens initiatief ruimte ziekenfondswet	Max. € 225,- pp voor de gehele duur van de verzekering	Max. € 450,- pp voor de gehele duur van de verzekering	-
Tandheelkundige zorg algemeen voor kinderen tot 18 jaar	46.1	100% (m.u.v. kronen en bruggen, implantaten en orthodontie)	Vergoedingsregeling kronen en bruggen: - diverse verrichtingen 100% - techniekkosten max. € 70,- per element - solitair implantaat tot max. € 455,- per 24 mnd max. 3 elementen pp per 24 mnd	Vergoedingsregeling kronen en bruggen: - diverse verrichtingen 100% - techniekkosten max. € 70,- per element - solitair implantaat tot max. € 455,- per 24 mnd max. 3 elementen pp per 24 mnd	-
Tandheelkundige zorg in bijzondere gevallen	50	100%, in sommige gevallen geldt een eigen bijdrage	-	-	-
Tandheelkundige zorg, implantaten: honorarium kaakchirurg en tandarts	47.1	100%	-	-	-
Tandheelkundige zorg, mesostructuur op implantaten	47.2	100%	-	-	-
Tandheelkundige zorg, prothesen voor verzekerden vanaf 18 jaar	46.3	75% volledig uitneembare prothese; prothese op implantaten 100% (med indicatie) eigen bijdrage € 90,- per boven- of onderprothese; overkappingsprothese	-	-	-
Tandheelkundige zorg voor verzekerden met een lichamelijke en/of verstandelijke handicap	49	100%, in sommige gevallen geldt een eigen bijdrage	-	-	-
Therapeutisch kamp - voor kinderen tot 18 jaar	34.1	-	-	- Max. € 10,- per dag tot max. 42 dagen pp per kj.	-
- voor gehandicapten	34.2	-	-	- Max. € 10,- per dag tot max. 14 dagen pp per kj	-
Thuiszorg voor gehandicapten en chronisch zieken	44	-	-	100% tot max. 21 dagen pp per kj	-
Verpleegartikelen, uitleen	58	-	-	-	Huurkosten voor max. 6 mnd wanneer deze artikelen niet meer door de AWBZ worden vergoed

Omschrijving	Art.	Ziekenfondsverzekering	VoordeelZilverPakket	ZilverPakket	Achmea health*
Vervoer, ambulance	29	100%	-	-	-
Vervoer van zieken, openbaar vervoer, taxi, eigen auto of huurauto	29	Bij bepaalde medische indicaties: openbaar vervoer, taxi (gecontracteerd) 100%; eigen vervoer € 0,22 per km; eigen bijdrage € 82,- pp per kj	Taxi (gecontracteerd) 100%; eigen vervoer € 0,19 per km; eigen bijdrage € 82,- pp per kj	Taxi (gecontracteerd) 100%; eigen vervoer € 0,19 per km; eigen bijdrage € 82,- pp per kj	-
Voedingsvoorzichting	65	-	-	-	75% tot max. € 115,- pp per kj
Zelfstandig behandelcentrum	2	100%	-	-	-
Ziekenhuisverpleging/dagverpleging - Voor een aantal behandelingen moet u van te voren contact met ons opnemen	1	100% - Indien u voor deze behandelingen geen contact met ons opneemt kan er een eigen bijdrage gelden	-	-	-
Zorgbemiddeling en zorggarantie	52	-	-	-	Bemiddeling ter verkorting van de wachttijd bij medisch noodzakelijke behandeling of bij inschrijving bij een huisarts of tandarts

AWBZ-Regeling

De Algemene Wet Bijzondere Ziektekosten is een volksverzekering voor in Nederland gevestigde personen. In de AWBZ zijn belangrijke verstrekkingen opgenomen, waaronder psychiatrie en thuiszorg. Tevens worden de instellingen voor geestelijke-, lichamelijke- en zintuigelijk gehandicapten vanuit de AWBZ-premies gefinancierd. Alle zorgverzekeraars (ziekenfonds en particulier) voeren de administratie voor de AWBZ. De uitvoering is in handen van de zorgkantoren.

Aanvullende verzekeringen

Tweede klassenverzekering

Omschrijving	Art.	Vergoeding
Opname in verzekerde klasse	1.2	100%
Daggelduitkering vanaf 18 jaar	1.2.1	€ 70,- per dag tot max. € 4.600,- pp per kj
Buitenland, kamersupplement klassenkamer/ honorariumtoeslag		
- Gecontracteerde zorg	1.2.2.1	- 100%
- Niet gecontracteerde zorg	1.2.2.2	- Max. € 20,- per dag, geen vergoeding van de honorariumtoeslag

Tandartsverzekeringen

Omschrijving	Art.	Basis ZilverTandartsPolis	ZilverTandartsPolis	Uitgebreide ZilverTandartsPolis
Tandartskosten		75% tot max. € 225,- pp per kj	75% tot max. € 450,- pp per kj	75% tot max. € 900,- pp per kj
Niet vergoed worden verzuimde afspraken (codes C70, C75 en C90); het bleken van tanden en kiezen (codes E97, E98 en E00) en orthodontie (D-codes)	46.1 46.2 46.3			

Extra diensten Achmea health

- Achmea health Check
- Achmea health Magazine
- Achmea health Reizen
- Zie ook www.achmeahealth.nl

U kunt de voorwaarden van de ziekenfondsverzekering ook bekijken, downloaden en printen op www.zilverenkruis.nl.

De artikelnummers in bovenstaand overzicht corresponderen met de nummers in de voorwaarden 2005.

Om het gemakkelijk te maken krijgt u van ons een persoonlijke code, zodat u de juiste voorwaarden op internet kunt bekijken.

Uw persoonlijke code is **11415Z**.

Of vraag de voorwaarden telefonisch aan bij de afdeling Klantenservice.

